

# Badezimmer Alterswohnung und Hotelzimmer

## Tipps für die Planung

### WC

- Die gewählte Installationsart muss eine einfache Höhenverstellbarkeit der WC-Keramik erlauben. (Auszug aus den neuen Richtlinien «Gestalten von altersgerechten Wohnbauten» des Bundesamtes für Wohnungswesen)

### Waschtisch-/Duscharmaturen

- Eine Ablage ist neben dem Waschtisch einzuplanen. Es kann aber auch ein Waschtisch mit einem Ablageteil verwendet werden.
- Spiegelschränke und Wandspiegel sind möglichst nah zum Waschtisch hin zu montieren.
- Accessoires wie Kleiderhaken, Papierhandtuchspender, Seifenspender und dergleichen sollten auf einer Bedienhöhe von 800 - 1100 mm montiert werden.
- Verwenden Sie eine leicht bedienbare Einhebelmischer-Armatur, Grifflänge min. 150 mm oder ein Bügelhebel.
- Montage auf dem Waschtisch oder an der Wand möglich, vorzugsweise auf dem Waschtisch.

### Dusche

- Bei der Armaturenwahl für die Dusche sind UP-Armaturen vorzuziehen.

### Gut zu Wissen

Beim Einsatz von Leichtbausystemen ist an die Ausholzungen (in den nachfolgenden Visualisierungen in Blau hinterlegt) zu denken, die mindestens 40 mm dick sein müssen und aus verleimten Hartholz, (Duripanel erfüllt Brandschutzvorschriften) oder ähnlichem bestehen sollten. Die Ausholzung soll auch für die Duschvorhangstangen vorgesehen werden. Bei grossen Projekten empfiehlt es sich, für die Entscheidungsfindung jeweils ein Musterbadezimmer zu bauen.

Die Vorgaben der Norm SIA 500 sind „nicht hinreichend für Bauten zur Pflege und Betreuung von Personen, wie Spitäler, Rehabilitationsstätten, Wohn- und Pflegeheime sowie Alterswohnungen und Hotelzimmer u.ä. Für solche Bauten sind die spezifischen, dem jeweiligen Zweck entsprechenden Anforderungen vorrangig.“ (Norm SIA 500, Geltungsbereich 0.1.5)

# Badezimmer Alterswohnung

## Übersicht



# Badezimmer Alterswohnung UP-WC



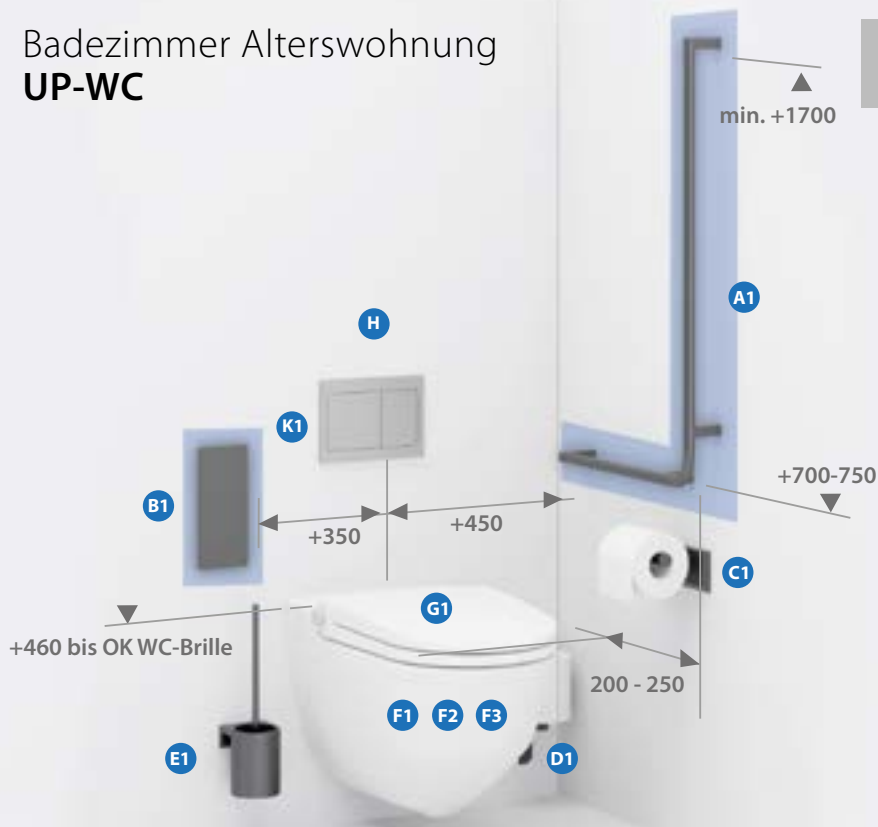
## PRODUKT-EMPFEHLUNGEN



	Firma	Produktbezeichnung	Hersteller-Nr.	ST-Nr.	Team-Nr.	Masse (mm)
<b>A</b>	NOSAG	Winkelgriff IneoLine pure Edelstahl hochglanz-polier DesignGrip by NOSAG®	PW1.0059.525.L PW1.0059.525.R	4721 919 4721 920	585 031 585 032	950 x 500 950 x 500
<b>B</b>	NOSAG	Montageplatte mit Abdeckung IneoLine pure Edelstahl hochglanz-polier	LWA.0033.525		585 380	239 x 106
<b>C</b>	NOSAG	Papierrollenhalter IneoLine pure Edelstahl hochglanz-polier	PWA.1111.525	4721 961	585 332	
<b>D</b>	NOSAG	Reserverollenhalter für 1 Rolle IneoLine pure, Edelstahl hochglanz-polier	PWA.1211.525	4721 963	585 334	
<b>E</b>	NOSAG	Bürstengarnitur IneoLine pure Edelstahl hochglanz-polier	PWA.1312.525	4721 968	585 336	
<b>F</b>	LAUFEN	Moderna S silent „classic“ Wand-WC UP Rimless	821542	2111 702	342 186	560 x 360
<b>G</b>	LAUFEN	Moderna S WC-Sitz mit Deckel ohne Absenkautomatik	890542	2111 710	351 534	
<b>H</b>	LAUFEN	INEOLINK Installationselement mit Spülkasten für Wand-WC barrierefrei	920117		871 885	1120 x 500 x 135
<b>I</b>	LAUFEN	INEOLINK Holzplattenset zur Aufnahme von Stützklappgriffen inkl. Wandbefestigung	892667		871 897	1120 x 296 x 135
<b>J</b>	LAUFEN	INEOLINK Holzplattenset zur Aufnahme von Stützklappgriffen inkl. Wandbefestigung	892668		871 898	1120 x 296 x 135
<b>K</b>	LAUFEN	INEO Betätigungsplatte AIR mit Zweimengenbetätigung	900113		871 902	

# Badezimmer Alterswohnung UP-WC

## ALTERNATIV-PRODUKTE



	Firma	Produktbezeichnung	Hersteller-Nr.	ST-Nr.	Team-Nr.	Masse (mm)
A1	NOSAG	Winkelgriff Cavere Aluminium	NW1.6059.xxx.L NW1.6059.xxx.R	4721 723 4721 724	585 563 585 564	950 x 500 950 x 500
B1	NOSAG	Montageplatte mit Abdeckung Cavere, Aluminium	NWA.6013.xxx	4721 779	585 589	220 x 100
C1	NOSAG	Papierrollenhalter Cavere, Aluminium	NWA.6100.xxx	4721 766	585 590	
D1	NOSAG	Reserverollenhalter für 1 Rolle, Cavere, Aluminium	NWA.6201.xxx	4721 769	585 591	
E1	NOSAG	Bürstengarnitur Cavere Aluminium	NWA.6301.xxx	4721 768	585 592	
F1	LAUFEN	Cleanet Riva Dusch-WC UP Rimless	820691	3211 601	358 040	600 x 395
F2	LAUFEN	Cleanet Navia Dusch-WC UP Rimless	820601	3211 621	358 043	580 x 370
F3	LAUFEN	LAUFEN Pro Wand-WC UP Rimless	820966	2112 453	342 013	530 x 360
G1	LAUFEN	LAUFEN Pro WC-Sitz mit Deckel slim mit Absenkautomatik	898966	2112 480	351 553	
H	LAUFEN	INEOLINK Installationselement mit Spülkasten für Wand-WC barrierefrei, + INEO Holzplatten-set analog S. 42	920117		871 885	1120 x 500 x 135
K1	LAUFEN	INEO Betätigungsplatte AIR mit Zweimengenbetätigung	900113		871 902	

# Badezimmer Alterswohnung

## Waschtisch



### PRODUKT-EMPFEHLUNGEN



	Firma	Produktbezeichnung	Hersteller-Nr.	ST-Nr.	Team-Nr.	Masse (mm)
<b>A</b>	W. Schneider +Co	Spiegelschrank CLC1 60/1/S/LED/L CLC1 60/1/S/LED/R	193.061.01.02 193.062.01.02	5121 201 5121 202	653 372 653 373	600 x 868 600 x 868
<b>B</b>	LAUFEN	LAUFEN Pro Liberty Waschtisch (UP-Siphon mit Ablaufventil und Standrohr 106 mm)	811950 893900	2112 461	212 119	600 x 550
<b>C</b>	LAUFEN	Moderna R Ablage Liberty	871540	2111 844	221 100	230 x 320
<b>D</b>	LAUFEN	Citypro Liberty Waschtischmischer ohne Ablaufventil	5.00904.100.094	6152 944	711 797	A=140
<b>E</b>	NOSAG	Haltegriff mit Handtuchhalter IneoLine pure Edelstahl hochglanz-poliert DesignGrip by NOSAG®	PLA.0630.525	4721 910	585 339	600
<b>F</b>	NOSAG	Doppelglashalter mit Glas Edelstahl hochglanz-poliert	PLA.1112.525	4721 952	585 343	
<b>G</b>	NOSAG	Wandhaken IneoLine pure Edelstahl hochglanz-poliert	PLA.1712.525	4721 939	585 338	
<b>H</b>	LAUFEN	Base Hochschrank in 43 Farben Scharniere links Scharniere rechts	402641 402642		242 884 242 885	350 x 185 x 1650 350 x 185 x 1650

# Badezimmer Alterswohnung Waschtisch

## ALTERNATIV-PRODUKTE



	Firma	Produktbezeichnung	Hersteller-Nr.	ST-Nr.	Team-Nr.	Masse (mm)
A1	W. Schneider +Co	Spiegelschrank CARE Line Comfort CLC1 60/1/S/LED/L CLC1 60/1/S/LED/R	Auch ohne Spender erhältlich 193.063.01.02 193.064.01.02	5121 203 5121 204	653 374 653 375	600 x 868 600 x 868
A2	W. Schneider +Co	Spiegelschrank CLC1 60/1/K/S/LED /L CLC1 60/1/K/S/LED/R	193.263.01.02 193.264.01.02	5121 207 5121 208	653 378 653 379	600 x 728 600 x 728
B1	LAUFEN	Libertyline Waschtisch Marbond mit integriertem Handtuchhalter links und rechts	811474		212 023	650 x 550
B2	LAUFEN	Libertyline Waschtisch Marbond, Abstellfläche links und rechts, mit integriertem Handtuchhalter vorne	811477		212 024	850 x 550
B3	LAUFEN	Moderna R Waschtisch Abstellfläche links Abstellfläche rechts	817541 817542	2111 823 2111 826	221 107 221 108	700 x 465 700 x 465
D1	LAUFEN	Curvetronic Elektronischer Waschtischmischer	7.07153.xxx.000	6724 267	812 236	A = 135
E1	NOSAG	Handtuchhalter Cavere Aluminium	NLA.6620.xxx		585 557	600
E2	NOSAG	Haltegriff mit Handtuchhalter Cavere Aluminium	NLA.6631.xxx	4721 710	585 555	600
F1	NOSAG	Glashalter mit Glas Cavere Aluminium	NLA.6101.xxx	4721 730	585 568	
G1	NOSAG	Wandhaken Cavere Aluminium	NLA.6710.xxx	4721 781	585 644	
H1	LAUFEN	Ino Hochschrank (Aluminium) in weiss matt und Nussbaum Scharniere links Scharniere rechts	425451 425452	2118 710 2118 711	241 227 241 228	360 x 305 x 1800 360 x 305 x 1800

# Badezimmer Alterswohnung Dusche



## PRODUKT-EMPFEHLUNGEN



	Firma	Produktbezeichnung	Hersteller-Nr.	ST-Nr.	Team-Nr.	Masse (mm)
A	LAUFEN	Therm twin	9.05474.xxx.000	6323 117	712 192	
		2-Griff UP-Duschenmischer Simibox Light Unterputz-Einbaukörper	5.74037.000.000	6158 110	711 069	
B	LAUFEN	Handbrause Stella 80 1F	3.6198.5.xxx.131		736 782	
		Kunststoffschlauch LAUFENFree Flex	5.04760.000.000	6542 537	736 755	
C	NOSAG	Winkelgriff mit Brausestange IneoLine pure Edelstahl hochglanzpoliert DesignGrip by NOSAG®	PD1.0051.525.L	4721 931	585 162	1200 x 500
			PD1.0051.525.R	4721 932	585 163	1200 x 500
D	NOSAG	Duschablage Edelstahl hochglanzpoliert zum Anklemmen	LDA.1125.525	4721 847	585 125	200 x 100 x 80
E	NOSAG	Duschklappsitz Cavere für Wandmontage Aluminium, verchromt	ND3.6101.501		585 046	380 x 462
F	DUSCHOLUX	Drehfalttür Eckeinstieg Bella Vita 3	341.429020/341.439020	1513 179/1513 180	161 390/161 391	1000 x 1000 x 2000
			341.421220/341.431220	1513 183/1513 184	161 394/161 395	1200 x 1200 x 2000
			341.421420/341.431420		161 396/161 397	1400 x 1400 x 2000
F1	DUSCHOLUX	Schiebetür Eckeinstieg Bella Vita 3	420.429020/420.439020	1513 142	161 463/161 464	1000 x 1000 x 2000
			420.421220/420.431220	1513 143	161 465/161 466	1200 x 1200 x 2000
			420.421420/420.431420		161 467/161 468	1400 x 1400 x 2000
F2	DUSCHOLUX	Walk-In UP Wandprofil Air 2	445.195409/	1514 485/1514 486	161 590/161 591	1200 x 2000
			445.205409	1514 487/1514 488	161 592/161 593	1500 x 2000
F3	DUSCHOLUX	Wandverkleidung PanElla	706.069010		311 154	1000 x 2500 x 6
			706.119010		311 155	1000 x 2500 x 11
G	poresta systems	Poresta® BF Barrierefreies Duschelement mit KMK-Beschichtung	22.000.015	1372 151	147 665	1200 x 1200 x 50
H	poresta systems	Diverse Schallschutz- und Dichtsetsmöglichkeiten vorhanden	18.800.017	1372 955	147 679	
			18.200.258	1372 950	147 684	
			18.200.208	1372 945	147 690	

# Badezimmer Alterswohnung Dusche

## ALTERNATIV-PRODUKTE



	Firma	Produktbezeichnung	Hersteller-Nr.	ST-Nr.	Team-Nr.	Masse (mm)
A1	LAUFEN	Thermofit Thermostatischer Duschenmischer Comfort	5.04350.100.094		736 005	
A2	LAUFEN	Citypro Liberty Bademischer mit Men- gen- und Temperatur- limitierung	500962100094	6152 901	711 794	
C1	NOSAG	Winkelgriff mit Brausestange Cavere Aluminium	ND1.6061.xxx	4721 740	585 605	1200 x 600 1200 x 600
D1	NOSAG	Duschablage Nylon, zum Anklemmen	NDA.3125xxx	4721 647	585 579	
E1	NOSAG	Duschhocker Cavere	ND4.6211.xxx		586 501	
E2	NOSAG	Duschhocker Ascento Aluminium, Sitzfläche, Polypropylen, lichtgrau, mit Höhenverstellung	NXD4.1202.xxx			
F4	DUSCHOLUX	Schiebetür Eckeinstieg Bella Vita 3 Plus	446.420000 446.430000	1513 315/1513 316 1513 317/1513 318 1513 319/1513 320	161 292/161 293 161 294/161 295 161 296/161 297	1000 x 1000 x 2000 1200 x 1200 x 2000 1500 x 1500 x 2000
F5	DUSCHOLUX	Badewanne und Duschlösung Step-in Pure	608.301100/608.301200 608.300100/608.300200 608.302100/608.302200	1124 238/1124 237 1124 242/1124 241 1124 248/1124 247	121 427/121 428 121 375/121 376 121 441/121 442	1600 x 750 x 590 1700 x 750 x 590 1800 x 800 x 590
G1	poresta systems	Poresta® Limit S Barrierefreies Dusch- element	22.000.152	1372 631	147 010	1200 x 1200 x 50
I	NOSAG	Duschvorhangstange + Deckenstütze Cavere Aluminium	ND5.6191.xxx NDA.6805.xxx	4721 797	585 624 585 628	900 x 1100 500
J	NOSAG	Duschvorhang mit Bleiband	NDA.5501.019	4721 889	585 630	2400 x 2000