

Badezimmer Pflegebereich

Heime, Spitäler, Kliniken, Pflegerwohngruppen,...

Tipps für die Planung

WC

- Der Einbau eines nachträglich höhenverstellbaren WC Einbausystems ist zu empfehlen.

Waschtisch-/Duscharmaturen

- Eine Ablage ist neben dem Waschtisch einzuplanen. Es kann aber auch ein Waschtisch mit einem Ablageteil verwendet werden.
- Spiegelschränke und Wandspiegel sind möglichst nah zum Waschtisch hin zu montieren.
- Accessoires wie Kleiderhaken, Papierhandtuchspender, Seifenspender und dergleichen, sollten auf einer Bedienhöhe von 800 - 1100 mm montiert werden.
- Verwenden Sie eine leicht bedienbare Einhebelmischer-Armatur, Grifflänge min. 150 mm oder ein Bügelhebel.
- Montage auf dem Waschtisch oder an der Wand möglich, vorzugsweise auf dem Waschtisch.

Dusche

- Gefällsbereich (blau eingezeichnet) ca. 20 cm grösser als der Duschbereich.
- Die Duschvorhangstangen sind dementsprechend zu dimensionieren.
- Das Gefälle beträgt 1.5 bis 2.0 %.
- Bei der Armaturenwahl für die Dusche sind UP-Armaturen vorzuziehen.

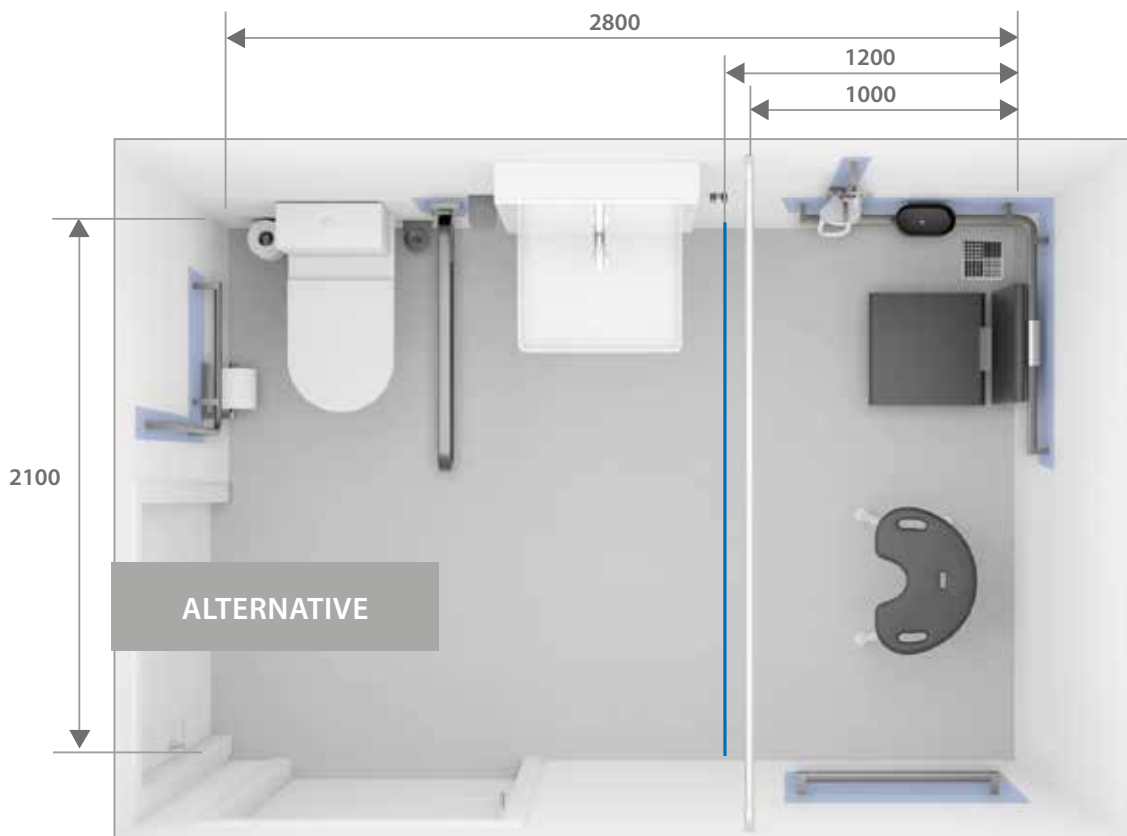
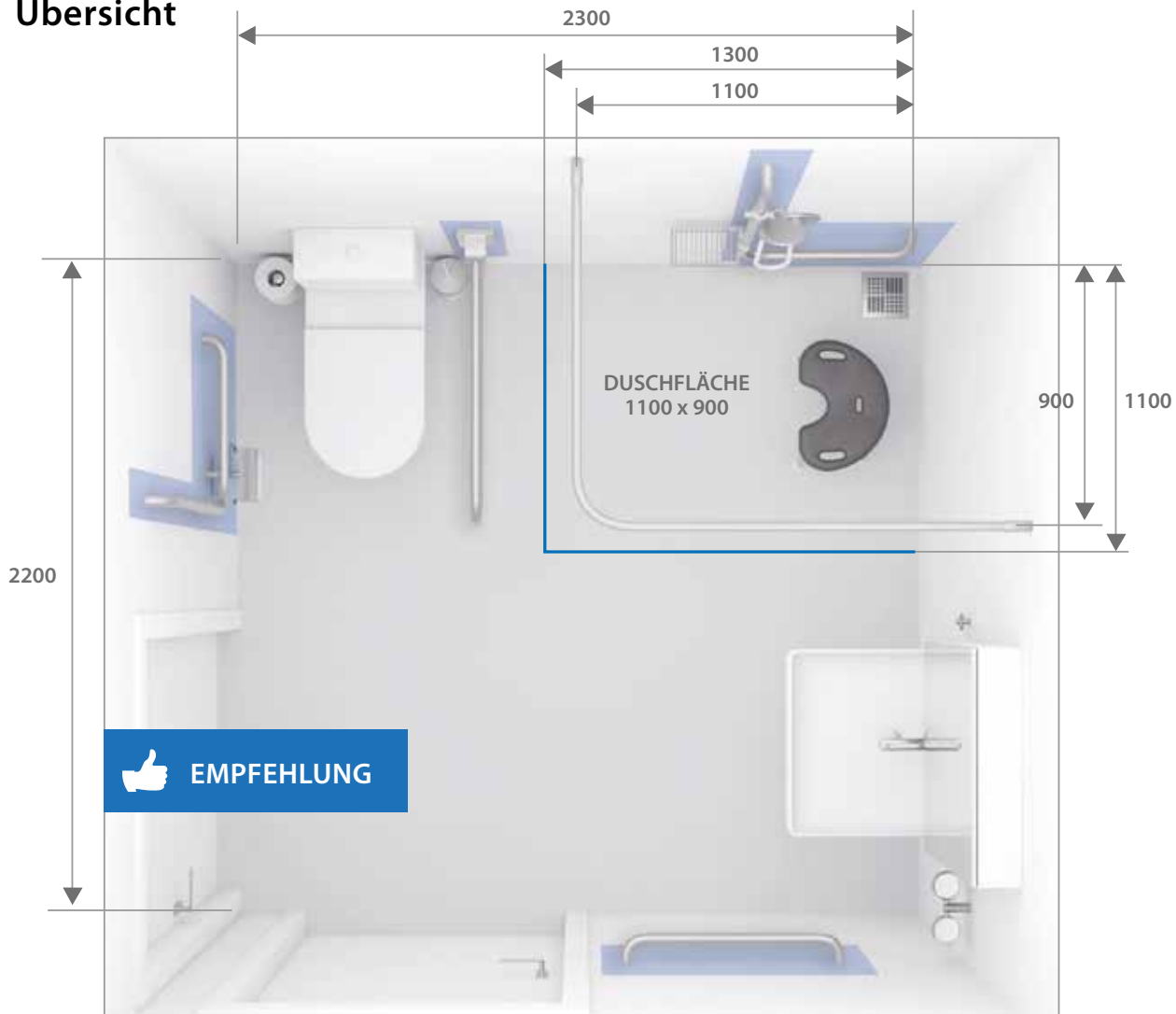
Gut zu Wissen

Beim Einsatz von Leichtbausystemen ist an die Ausholzungen zu denken (in den nachfolgenden Visualisierungen in Blau hinterlegt), welche mindestens 40 mm dick sein müssen und aus verleimten Hartholz, (Duripanel erfüllt Brandschutzvorschriften) oder ähnlichem bestehen sollten. Die Ausholzung soll auch für die Duschvorhangstangen vorgesehen werden. Bei grossen Projekten empfiehlt es sich, für die Entscheidungsfindung jeweils ein Musterbadezimmer zu bauen.

Die Vorgaben der Norm SIA 500 sind „nicht hinreichend für Bauten zur Pflege und Betreuung von Personen, wie Spitäler, Rehabilitationsstätten, Wohn- und Pflegeheime sowie Alterswohnungen u.ä. Für solche Bauten sind die spezifischen, dem jeweiligen Zweck entsprechenden Anforderungen vorrangig.“ (Norm SIA 500, Geltungsbereich 0.1.5)

Badezimmer Pflegebereich

Übersicht

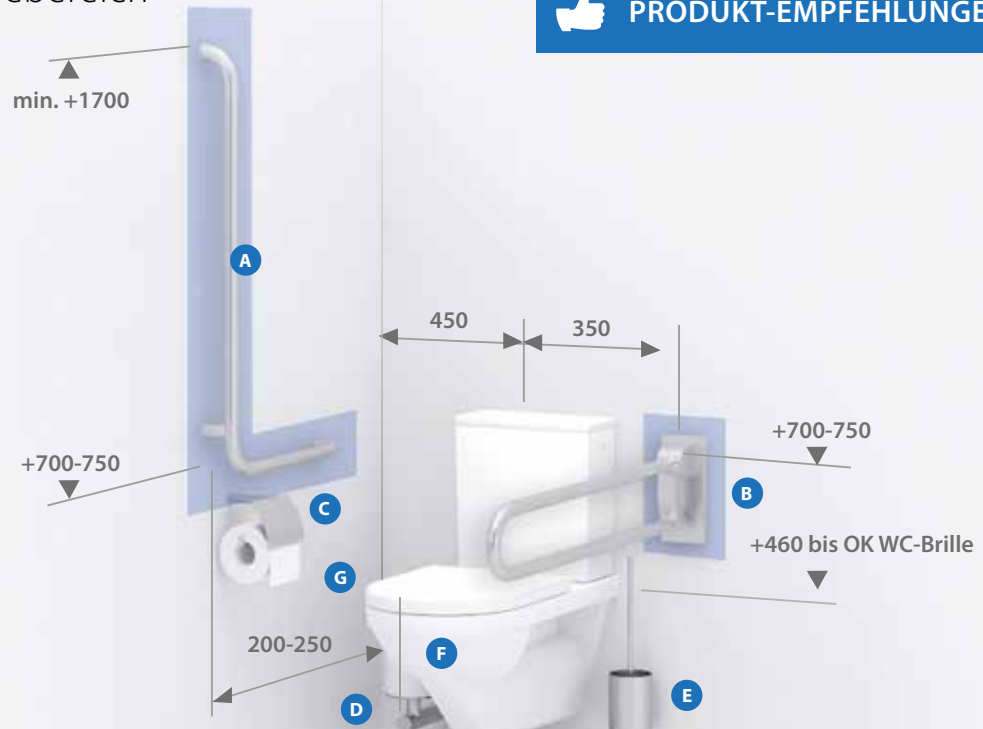


Masse (mm)
Blaue Markierung: Bereich Ausholzung

Badezimmer Pflegebereich AP-WC



PRODUKT-EMPFEHLUNGEN



	Firma	Produktbezeichnung	Hersteller-Nr.	ST-Nr.	Team-Nr.	Masse (mm)
A	NOSAG	Winkelgriff IneoLine pure Edelstahl hochglanz-poliert DesignGrip by NOSAG®	PW1.0059.525.L PW1.0059.525.R	4721 919 4721 920	585 031 585 032	950 x 500 950 x 500
B	NOSAG	Stützklappgriff mit Montageplatte IneoLine pure Edelstahl hochglanz-poliert DesignGrip by NOSAG®	LW2.0008.525	4721 886	585 319	850
C	NOSAG	Papierrollenhalter IneoLine pure Edelstahl hochglanz-poliert	PWA.1111.525	4721 961	585 332 585 332	
D	NOSAG	Reserverollenhalter für 2 Rollen IneoLine pure Edelstahl hochglanz-poliert	PWA.1212.525	4721 964	585 335	
E	NOSAG	Bürstengarnitur IneoLine pure Edelstahl hochglanz-poliert	PWA.1312.525	4721 968	585 336	
F	LAUFEN	Moderna R Wand-WC AP Rimless (Spülkasten)	820549 (826540)	2111 845 (2111 810)	341 002 (361 270)	670 x 360
G	LAUFEN	Moderna R WC-Sitz mit Deckel slim mit Absenkautomatik	896541	2111 898	351 556	

Badezimmer Pflegebereich UP-WC mit Vormauerung

ALTERNATIV-PRODUKTE



	Firma	Produktbezeichnung	Hersteller-Nr.	ST-Nr.	Team-Nr.	Masse (mm)
A1	NOSAG	Winkelgriff Cavere Aluminium	NW1.6059.xxx.L NW1.6059.xxx.R	4721 723 4721 724	585 563 585 564	950 x 500 950 x 500
B1	NOSAG	Stützklappgriff mit Montageplatte Cavere Aluminium	NW2.6028.xxx	4721 773	585 595	850
C1	NOSAG	Papierrollenhalter Cavere, Aluminium	NWA.6100.xxx	4721 766	585 590	
D1	NOSAG	Reserverollenhalter für 2 Rollen, Cavere, Aluminium	NWA.6202.xxx	4721 769	585 602	
E1	NOSAG	Bürstengarnitur Cavere, Aluminium	NWA.6301.xxx	4721 768	585 592	
F	LAUFEN	INEOLINK Installationselement mit Spülkasten für Dusch-WC + INEO Holzplattenset analog S. 27	920117		871 885	1120 x 500 x 135
I1	LAUFEN	Cleanet Riva Dusch-WC UP Rimless		3211 601	358 040	600 x 395
I2	LAUFEN	Moderna S silent „design“ Wand-WC UP Rimless	821541	2111 703	342 187	560 x 360
J1	LAUFEN	Moderna S WC-Sitz mit Absenkautomatik	890541	2111 708	351 533	
K	LAUFEN	INEO Betätigungsplatte AIR mit Zweimengenbetätigung	900113		871 902	
K1	LAUFEN	INEO Betätigungsplatte MOON mit Zweimengenbetätigung	900114		871 903	

Badezimmer Pflegebereich

Waschtisch



PRODUKT-EMPFEHLUNGEN



	Firma	Produktbezeichnung	Hersteller-Nr.	ST-Nr.	Team-Nr.	Masse (mm)
A	W. Schneider +Co	Spiegelschrank CARE Line Comfort CLC1 60/1/S/LED/L CLC1 60/1/S/LED/R	<i>Auch ohne Spender erhältlich</i> 193.063.01.02 193.064.01.02	5121 203 5121 204	653 374 653 375	600 x 868 600 x 868
C	LAUFEN	LAUFEN Pro Liberty Waschtisch (UP-Siphon mit Ablaufventil und Standrohr 106 mm)	811950 893900	2112 461	212 120	600 x 550
D	LAUFEN	Moderna R Ablage Liberty	871540	2111 844	221 100	230 x 320
E	LAUFEN	Citypro Liberty Waschtischmischer ohne Ablaufventil	5.00904.100.094	6152 944	711 797	140
F	NOSAG	Haltegriff mit Handtuchhalter IneoLine pure Edelstahl hochglanz-poliert DesignGrip by NOSAG®	PLA.0630.525	4721 920	585 339	600
G	NOSAG	Doppelglashalter mit Glas Edelstahl hochglanz-poliert	PLA.1112.525	4721 952	585 343	
H	NOSAG	Wandhaken IneoLine pure Edelstahl hochglanz-poliert	PLA.1712.525	4721 939	585 338	

Badezimmer Pflegebereich

Waschtisch

ALTERNATIV-PRODUKTE



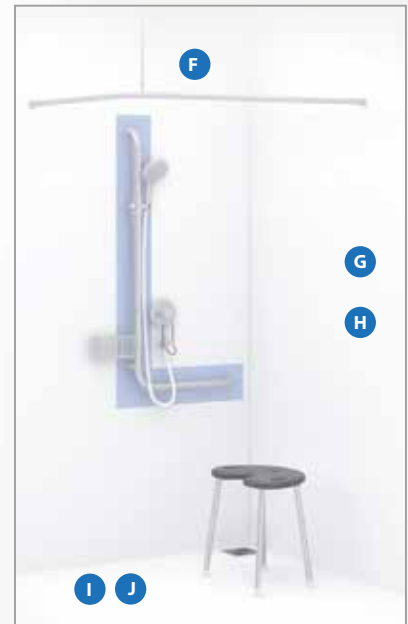
	Firma	Produktbezeichnung	Hersteller-Nr.	ST-Nr.	Team-Nr.	Masse (mm)
A1	W. Schneider +Co	Spiegelschrank CLC1 60/1/K/S/LED /L CLC1 60/1/K/S/LED/R	193.263.01.02 193.264.01.02	5121 207 5121 208	653 378 653 379	600 x 728 600 x 728
C1	LAUFEN	Libertyline Waschtisch Marbond mit integriertem Handtuchhalter links und rechts	811474			650 x 550
C2	LAUFEN	Libertyline Waschtisch Marbond, Abstellfläche links und rechts, mit integriertem Hand- tuchhalter vorne	811477			850 x 550
C3	LAUFEN	Moderna R Waschtisch Abstellfläche links Abstellfläche rechts	817541 817542	2111 823 2111 826	221 107 221 108	700 x 465 700 x 465
C4	ALAPE	Waschtisch WT.SV.800H.5.L / R , wandhängend, antibakteriell, mit Überlauf, Aussenecke links oder rechts gerundet, Länge zwischen 550 und 1300mm erhältlich	VA4120600401 VA4121600401			800 x 525 800 x 525
E1	LAUFEN	Clinic Waschtischmischer ohne Ablaufventil	9.41004.100.094	6322 352	712 378	A=140
E2	LAUFEN	Curvetronic Elektronischer Waschtisch- mischer	7.07153.xxx.000	6724 267	812 236	A=135
F1	NOSAG	Haltegriff mit Handtuchhalter Cavere Aluminium	NLA.6631.xxx	4721 710	585 555	600
G1	NOSAG	Glashalter mit Glas Cavere Aluminium	NLA.6101.xxx	4721 730	585 568	
H1	NOSAG	Wandhaken Cavere Aluminium	NLA.6710.xxx	4721 781	585 644	

Badezimmer Pflegebereich

Dusche



PRODUKT-EMPFEHLUNGEN



	Firma	Produktbezeichnung	Hersteller-Nr.	ST-Nr.	Team-Nr.	Masse (mm)
A	LAUFEN	Clinic UP-Duschenmischer Simibox Light Unterputz-Einbaukörper	9.41078.100.094 5.74037.000.000	6322 317 6158 110	712 386 711 069	
B	LAUFEN	Handbrause Stella 80 1F Kunststoffschlauch LAUFENFree Flex	3.6198.5.xxx.131 5.04760.000.000		736 782 736 755	
C	NOSAG	Winkelgriff mit Brausestange IneoLine pure Edelstahl hochglanz-poliert DesignGrip by NOSAG®	PD1.0051.525.L PD1.0051.525.R	4721 931 4721 932	585 162 585 163	1200 x 500 1200 x 500
D	NOSAG	Duschablage Edelstahl hochglanz-poliert zum Anklemmen	LDA.1125.525	4721 847	585 125	
E	NOSAG	Duschhocker INOX CARE	NXD4.1201.583		586 502	
E1	NOSAG	Duschhocker Swift Aluminium, Sitzfläche polypropylen, lichtgrau, mit Höhenverstellung	ED4.5201.339	4772 132	586 505	
F	NOSAG	Duschvorhangstange + Deckenstütze IneoLine pure Edelstahl hochglanz-poliert	NDA.5501.019 LDA.1808.525	4721 889 4721 897	585 630 171 560	1100 x 900 800
G	NOSAG	Duschvorhang mit Bleiband	NDA.5501.019	4721 889	585 630	2400 x 2000
H	NOSAG	Duschspritzschutz mobil IneoLine pure Edelstahl hochglanz-poliert	LD6.1500.525		585 013	
I	poresta systems	Poresta® BF KMK	22.000.015	1372 151	147 665	1200 x 1200 x 50
J	poresta systems	Diverse Schallschutz- und Dichtsetsmöglichkeiten vorhanden	18.800.017 18.200.258 18.200.208	1372 955 1372 950 1372 945	147 679 147 684 147 690	



	Firma	Produktbezeichnung	Hersteller-Nr.	ST-Nr.	Team-Nr.	Masse (mm)
A1	LAUFEN	Citypro Liberty Duschenmischer mit Mengen- und Temperaturlimitierung	500952100094	6152 921	711 795	
A2	LAUFEN	Citypro UP-Duschenmischer Citypro Liberty Umrüstset	500978100000 577097000600	6152 816	711 765 711 789	
A3	LAUFEN	Thermoft Thermostatischer Duschen- mischer Comfort	50435010094		736 005	
A4	LAUFEN	Citypro Liberty Bademischer mit Mengen- und Temperaturlimitierung	500962100094	6152 901	711 794	
C1	NOSAG	Duschhandlauf mit Brausestange Cavere Aluminium	ND2.6100.xxx L ND2.6100.xxx.R	4721 743 4721 745	585 603 585 604	1200 x 750 x 750 1200 x 750 x 750
D1	NOSAG	Duschablage Nylon zum anklemmen	NDA.6114.xxx	4721 725	585 571	
E2	NOSAG	Duschklappsitz zum Einhängen Cavere	ND3.6500.xxx	4721 753	585 620	380 x 563
F1	NOSAG	Duschvorhangstange Cavere Aluminium	ND5.6002.xxx			1501 - 2200
G1	NOSAG	Duschvorhang Cavere mit Bleiband weiss	NDA.5504.019			2700 x 2000
I1	poresta systems	Poresta® Limit S Barrierefreies Duschelement	22.000.152	1372 631	147010	1200 x 1200 x 50