

Badezimmer Pflegebereich

Heime, Spitäler, Kliniken, Pflegerwohngruppen,...

Tipps für die Planung

WC

- Der Einbau eines nachträglich höhenverstellbaren WC Einbausystems ist zu empfehlen (z.B. VariNeo).

Waschtisch-/Duscharmaturen

- Eine Ablage ist neben dem Waschtisch einzuplanen. Es kann aber auch ein Waschtisch mit einem Ablageteil verwendet werden.
- Spiegelschränke und Wandspiegel sind möglichst nah zum Waschtisch hin zu montieren.
- Accessoires wie Kleiderhaken, Papierhandtuchspender, Seifenspender und dergleichen, sollten auf einer Bedienhöhe von 800 - 1100 mm montiert werden.
- Verwenden Sie eine leicht bedienbare Einhebelmischer-Armatur, Grifflänge min. 150 mm oder ein Bügelhebel.
- Montage auf dem Waschtisch oder an der Wand möglich, vorzugsweise auf dem Waschtisch.

Dusche

- Gefällsbereich (blau eingezeichnet) ca. 20 cm grösser als der Duschbereich.
- Die Duschvorhangstangen sind dementsprechend zu dimensionieren.
- Das Gefälle beträgt 1.5 bis 2.0 %.
- Bei der Armaturenwahl für die Dusche sind UP-Armaturen vorzuziehen.

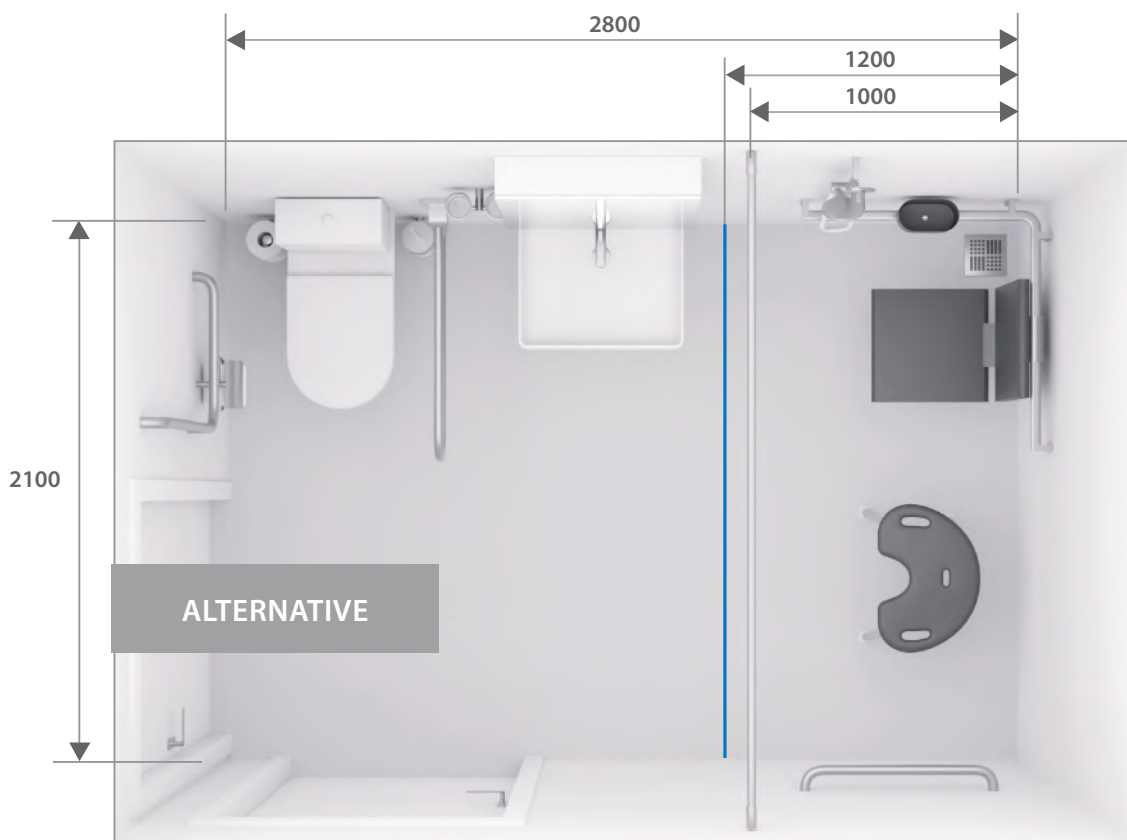
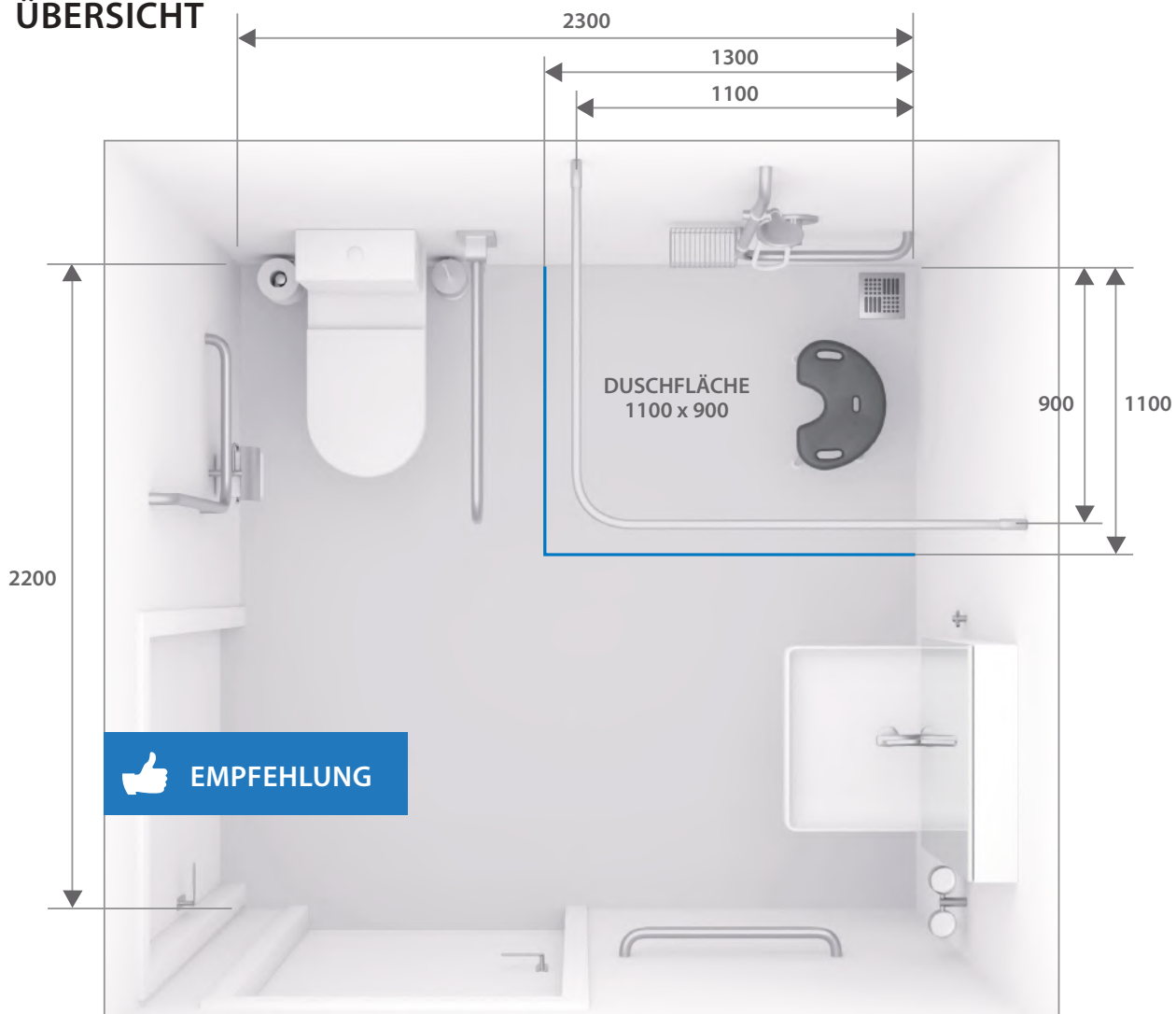
Merke!

Beim Einsatz von Leichtbausystemen, denken Sie an die Ausholzungen, die mindestens 40 mm dick sein müssen und aus verleimten Hartholz, Duripanel (erfüllt Brandschutzvorschriften) oder ähnlichem bestehen sollten. Die Ausholzung soll auch für die Duschvorhangstangen vorgesehen werden. Bei grossen Projekten empfiehlt es sich für die Entscheidungsfindung jeweils ein MUSTER-BADEZIMMER zu bauen.

Die Vorgaben der Norm SIA 500 sind „nicht hinreichend für Bauten zur Pflege und Betreuung von Personen, wie Spitäler, Rehabilitationsstätten, Wohn- und Pflegeheime sowie Alterswohnungen u.ä. Für solche Bauten sind die spezifischen, dem jeweiligen Zweck entsprechenden Anforderungen vorrangig.“ (Norm SIA 500, Geltungsbereich 0.1.5)

Badezimmer Pflegebereich

ÜBERSICHT

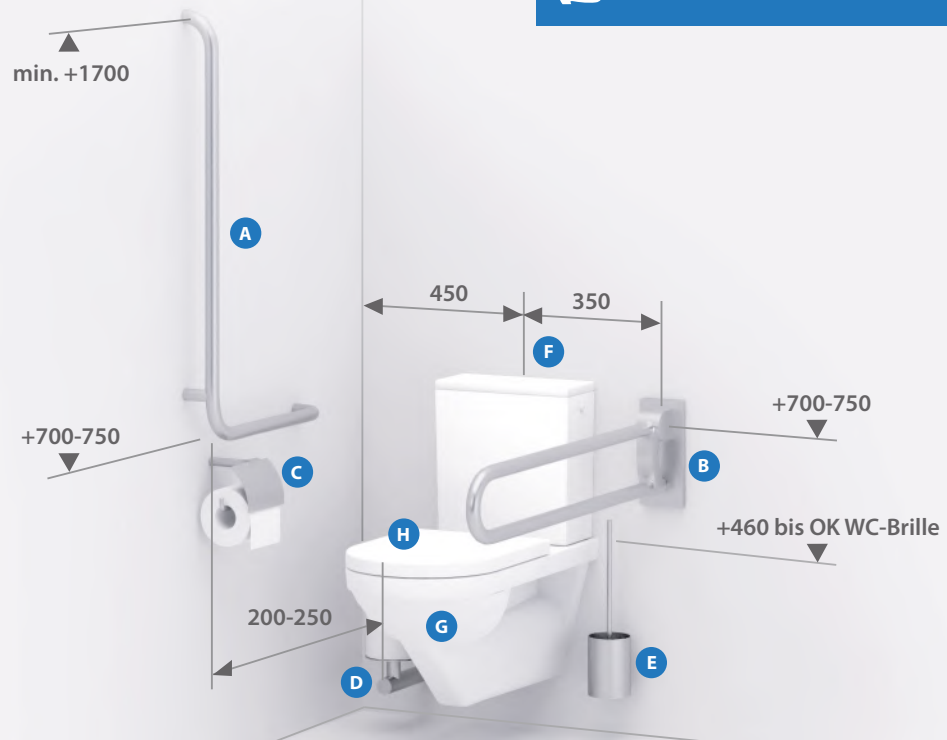


Masse (mm)

Badezimmer Pflegebereich AP-WC



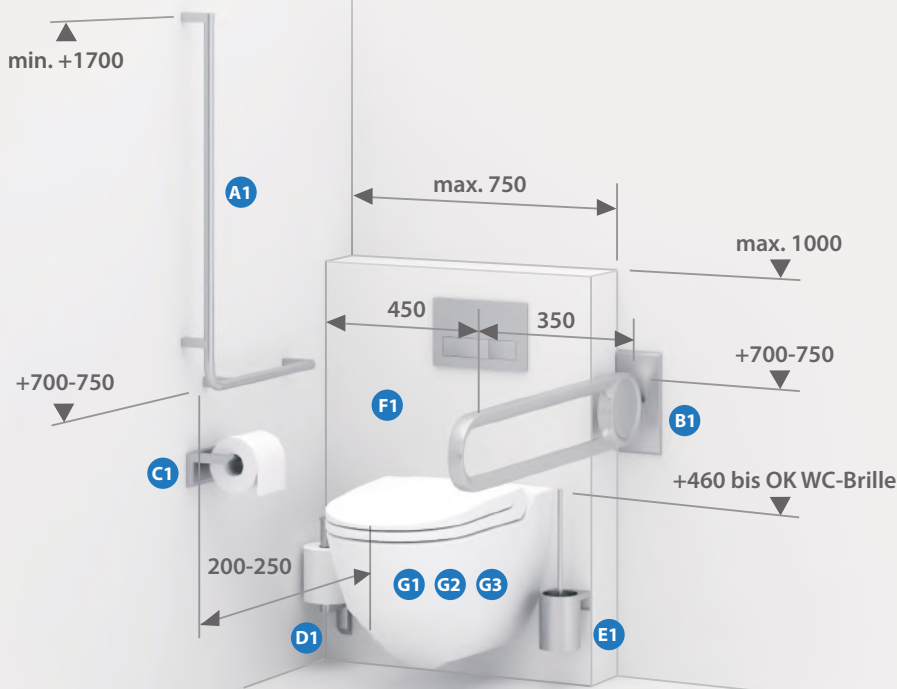
PRODUKT-EMPFEHLUNGEN



	Firma	Produktbezeichnung	Hersteller-Nr.	ST-Nr.	Team-Nr.	Masse (mm)
A	NOSAG AG	Winkelgriff IneoLine pure Edelstahl hochglanz-poliert DesignGrip by NOSAG®	PW1.0059.525.L PW1.0059.525.R	4721 919 4721 920	585 031 585 032	950 x 500 950 x 500
B	NOSAG AG	Stützklappgriff mit Wechselplatte IneoLine pure Edelstahl hochglanz-poliert DesignGrip by NOSAG®	LW2.0008.525	4721 886	585 319	850
C	NOSAG AG	Papierrollenhalter IneoLine pure Edelstahl hochglanz-poliert	PWA.1111.525		585 332 585 332	
D	NOSAG AG	Reserverollenhalter IneoLine pure Edelstahl hochglanz-poliert	PWA.1212.525		585 335	
E	NOSAG AG	Bürstengarnitur IneoLine pure Edelstahl hochglanz-poliert	PWA.1312.525		585 336	
F	NOSAG AG	VariNeo AP - Stahl, pulverbeschichtet - 100 mm manuell höhenverstellbar - mit flexiblem Ablaufset DN 90 - für AP Wandklosettanlagen - max. Belastung 200 kg	BW5.7100.000	3348 310	871 711	
G	Keramik Laufen AG	Moderna R Wand-WC AP Rimless (Spülkasten)	820549 (826540)	2111 845 (2111 880)	341 002 (361 202)	670 x 360
H	Keramik Laufen AG	Moderna R WC-Sitz mit Deckel slim passend zu 820541 und 820549	896541	2111 898	351 556	

Badezimmer Pflegebereich UP-WC MIT VORMAUERUNG

ALTERNATIV-PRODUKTE










	Firma	Produktbezeichnung	Hersteller-Nr.	ST-Nr.	Team-Nr.	Masse (mm)
A1	NOSAG AG	Winkelgriff Cavere Aluminium	NW1.6059.xxx.L NW1.6059.xxx.R	4721 723 4721 724	585 563 585 564	950 x 500 950 x 500
B1	NOSAG AG	Stützklappgriff mit Wechselplatte Cavere, Aluminium	NW2.6028.xxx	4721 773	585 595	850
C1	NOSAG AG	Papierrollenhalter Cavere, Aluminium	NWA.6100.xxx	4721 766	585 590	
D1	NOSAG AG	Reserverollenhalter Cavere Aluminium	NWA.6202.xxx			
E1	NOSAG AG	Bürstengarnitur Cavere Aluminium	NWA.6301.xxx	4721 768	585 590	
F1	NOSAG AG	VariNeo UP - Stahl, pulverbeschichtet - 100 mm manuell höhenverstellbar - mit flexiblem Ablaufset DN 90 - mit Leerrohr für Dusch-WC Anschluss - mit UP-Elektrodose - mit Spülkasten Geberit Sigma - max. Belastung 200 kg	BW5.7000.000	3348 310	871 711	
G1	Keramik Laufen AG	Cleanet Riva Dusch-WC UP Rimless	820691	3211 601	358 040	600 x 395
G2	NOSAG AG	VariNeo UP-WC Rimless	DWA.0810.100	3231 188	342 401	560 x 360
G3	Keramik Laufen AG	LAUFEN Pro Wand-WC UP Rimless	820966	2112 453	342 013	530 x 360
H1	Keramik Laufen AG	LAUFEN Pro WC-Sitz mit Deckel slim passend zu 820966	898966	2112 480	351 553	

Badezimmer Pflegebereich WASCHTISCH



PRODUKT-EMPFEHLUNGEN



	Firma	Produktbezeichnung	Hersteller-Nr.	ST-Nr.	Team-Nr.	Masse (mm)
A	 W. Schneider +Co AG	Spiegel, C1/SP 60/90	167.100.01.00			600 x 900
B	 W. Schneider +Co AG	Beleuchtung C1/EL 60/LED Beleuchtung C1/EL 90/LED	167.110.01.50 167.111.01.50			600 900
C	 Keramik Laufen AG	LAUFEN Pro Liberty Waschtisch (UP-Siphon, Ablaufventil, Standrohr 110 mm)	811950 (893902)	2112 463	212 120	600 x 550
D	 Keramik Laufen AG	Moderna R Ablage Liberty	871540	2111 844	221 100	230 x 320
E	 Similar AG	SK Citypro Liberty Waschtischarmatur ohne Ablaufventil	5.00904.100.094	6152 944	711 797	140
F	 NOSAG AG	Haltegriff mit Handtuchhalter IneoLine pure Edelstahl hochglanz-poliert DesignGrip by NOSAG®	PLA.0630.525		585 339	600
G	 NOSAG AG	Glashalter mit Glas Edelstahl hochglanz-poliert	PLA.1112.525		585 343	
H	 NOSAG AG	Wandhaken IneoLine pure Edelstahl hochglanz-poliert	PLA.1712.525		585 338	

Badezimmer Pflegebereich WASCHTISCH

ALTERNATIV-PRODUKTE

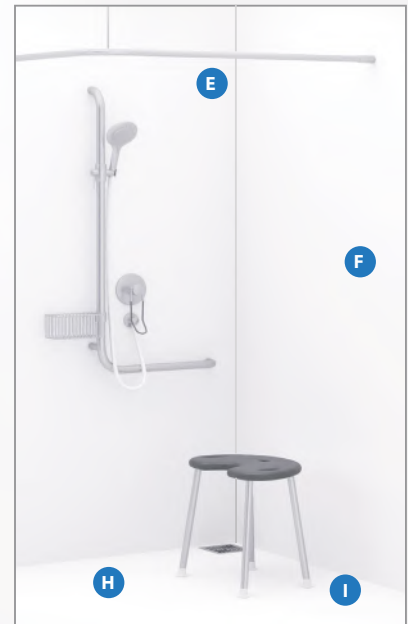
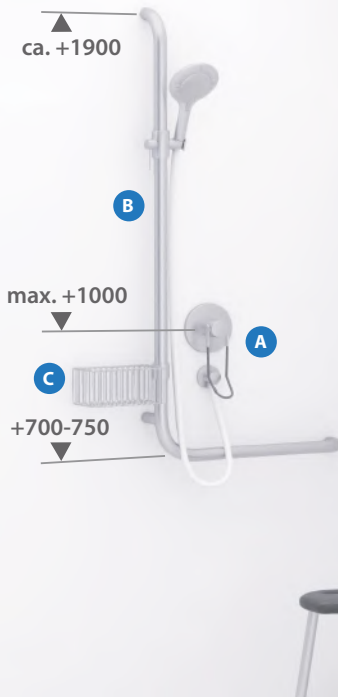


	Firma	Produktbezeichnung	Hersteller-Nr.	ST-Nr.	Team-Nr.	Masse (mm)
A1	W. Schneider +Co AG	Spiegelschrank CARELINE WSC/HP/S 60/1/LED/L WSC/HP/S 60/1/LED/R	<i>Auch ohne Spender erhältlich</i> 145.263 145.264	5121 166 5121 168	653 362 653 363	600 x 900 600 x 900
A2	W. Schneider +Co AG	Spiegelschrank WSC/HP/K/S 60/1/LED /L WSC/HP/K/S 60/1/LED/R	145.363 145.364	5121 182 5121 184	653 370 653 371	600 x 760 600 x 760
C1	Keramik Laufen AG	LAUFEN Pro Liberty Waschtisch (UP-Siphon, Ablaufventil, Standrohr 110 mm)	811953 (893 902)	2112 419	212 043	650 x 550
E1	Similar AG	arwa-clinic m Waschtischarmatur ohne Ablaufventil	9.40008.100.094	6321 454	712 398	A=145
E2	Similar AG	Curvetronic Elektronische Waschtisch- armatur, batteriebetrieben	7.07155.100.060	6724 252	812 213	A=140
F1	NOSAG AG	Haltegriff mit Handtuchhalter Cavere Aluminium	NLA.6631.xxx			600
G1	NOSAG AG	Glashalter mit Glas Cavere Aluminium	NLA.6101.xxx	4721 730	585 568	
H1	NOSAG AG	Wandhaken Cavere Aluminium	NLA.6710.xxx	4721 781	585 644	

Badezimmer Pflegebereich DUSCHE



PRODUKT-EMPFEHLUNGEN











	Firma	Produktbezeichnung	Hersteller-Nr.	ST-Nr.	Team-Nr.	Masse (mm)
A	Similar AG	arwa-clinic m UP-Duschenmischer Simibox Light Unterputz-Einbaukörper	9.40078.100.094 5.74037.000.000	6321 417 6158 110	712 388 711 069	
A1	Similar AG	Handbrausenset AquaJet Multi passend zu 5.00978 und 9.40078	5.04762.100.000		712 889	
B	NOSAG AG	Winkelgriff mit Brausestange IneoLine pure Edelstahl hochglanz-polier DesignGrip by NOSAG®	PD1.0051.525.L PD1.0051.525.R	4721 931 4721 932	585 162 585 163	1200 x 500 1200 x 500
C	NOSAG AG	Duschablage IneoLine pure Edelstahl hochglanz-polier	PDA.1125.525		585 170	
D	NOSAG AG	Duschhocker INOX CARE	ND4.1201.583			
E	NOSAG AG	Duschvorhangstange + Deckenstütze IneoLine pure Edelstahl hochglanz-polier	LD5.1191.525 LDA.1805.525	4721 893	171 543 171 556	900 x 11000 500
F	NOSAG AG	Duschvorhang mit Bleiband	NDA.5503.019		585 632	3600 x 2000
G	NOSAG AG	Duschspritzschutz mobil IneoLine pure Edelstahl hochglanz-polier	LD6.1500.525			
H	poresta systems AG	Poresta® BF KMK	22.000.015	1372 151	147665	1200 x 1200 x 50
I	poresta systems AG	Diverse Schallschutz- und Dichtsetsmöglichkeiten vorhanden	18.800.017 18.200.258 18.200.208	1372 955 1372 950 1372 945	147679 147684 147690	

Badezimmer Pflegebereich DUSCHE

ALTERNATIV-PRODUKTE



	Firma	Produktbezeichnung	Hersteller-Nr.	ST-Nr.	Team-Nr.	Masse (mm)
	Similor AG	SK Citypro Liberty Duschenmischer	5.00952.100.094	6152 921	711 795	
	Similor AG	SK Citypro UP-Duschenmischer SK Citypro Liberty Umrüstset	5.00978.100.000 5.77097.000.000	6152 816	711 765 711 789	
	NOSAG AG	Duschhandlauf mit Brausestange Cavere Aluminium	ND2.6100.xxx L ND2.6100.xxx.R	4721 743 4721 745	585 603 585 604	1200 x 750 x 750 1200 x 750 x 750
	NOSAG AG	Duschablage Nylon zum ankleben	NDA.6114.xxx	4721 725	585 571	
	NOSAG AG	Duschklappsitz zum Einhängen Cavere	ND3.6500.xxx	4721 753	585 620	380 x 563
	Duscholux AG	Wandverkleidung PanElla Medicare	706.062612 706.112612			1250 x 2750 x 6 1250 x 2750 x 11
	poresta systems AG	Poresta® Limit S	22.000.152	1372 631	147010	1200 x 1200 x 50
	poresta systems AG	Poresta® Slot	22.000.250	1372 710	147021	1200 x 1200 x 65

PLAN 7

Ein Zusammenschluss von:



überreicht durch:

