

Öffentliches WC nach SIA 500

Restaurants, Hotels, Kinos, Gewerbehäuser,...

Tipps für die Planung

WC

- Beim Einsatz eines verlängerten UP-WC's soll eine Sitzgarnitur OHNE Deckel verwendet werden.
- Der Abstand zwischen OK WC-Sitz und der Mitte der Rückenstütze sollte 290 mm betragen.

Waschtisch-/Duscharmaturen

- Eine Ablage ist neben dem Waschtisch einzuplanen.
- Kippspiegel sind nicht zulässig. Wandspiegel sollen möglichst nahe zum Waschtisch montiert werden.
- Accessoires wie Kleiderhaken, Papierhandtuchspender, Seifenspender und dergleichen, sollten auf einer Bedienhöhe von 800 - 1100 mm montiert werden.
- Einhebelmischer-Armatur leicht bedienbar, Grifflänge min. 150 mm oder einen Bügelhebel.
- Montage auf dem Waschtisch oder an der Wand möglich, vorzugsweise auf dem Waschtisch.
- Berührungslose Armaturen sind nicht zulässig!

Türen

- Ein horizontaler Zuziehgriff (min. 300 mm) ist bei Drehflügeltüren erforderlich.

Wickeltische

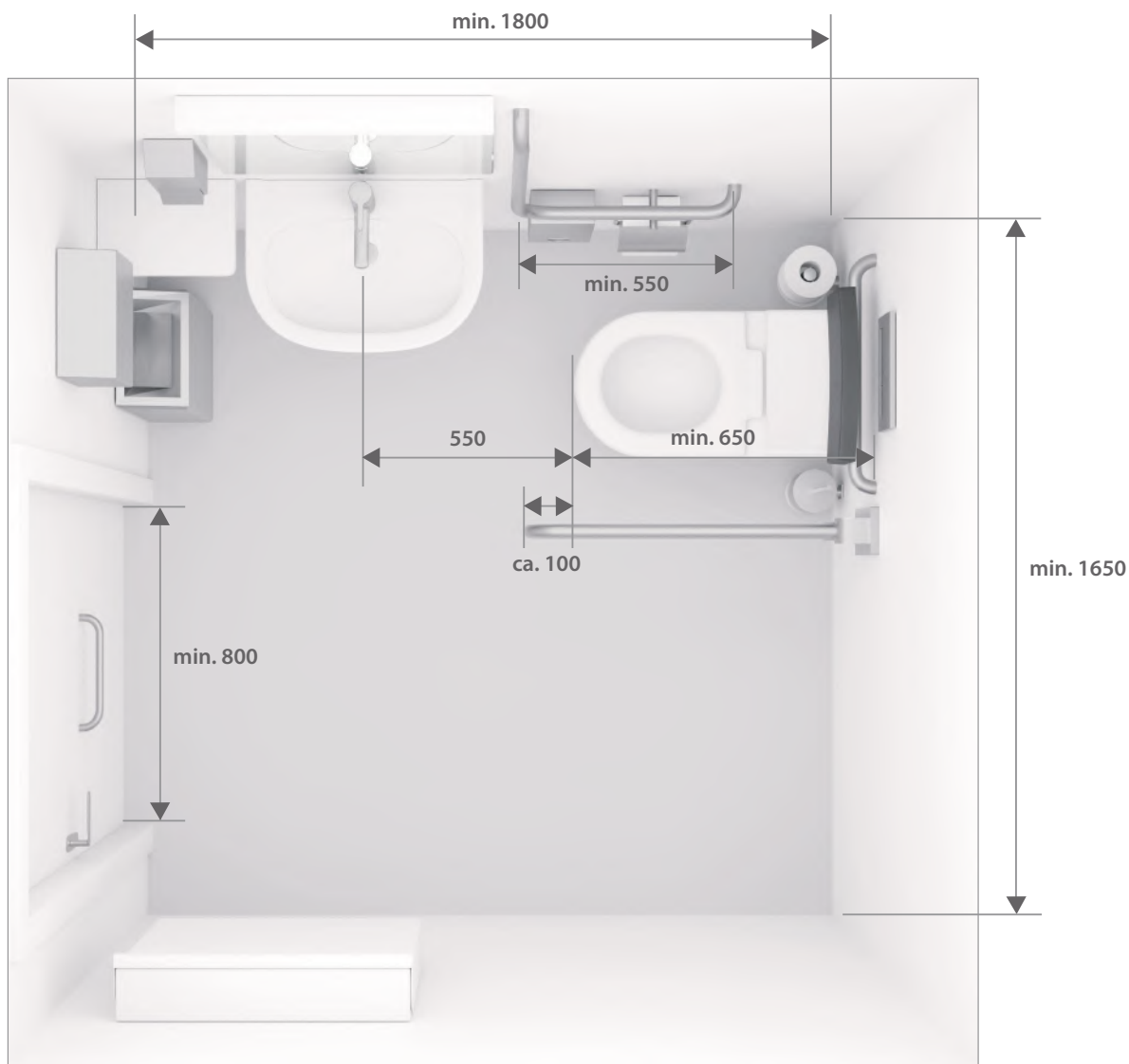
- Wickeltische sollten sowohl bei den Damen, als auch bei den Herren, eingeplant werden.

Merke!

Beim Einsatz von Leichtbausystemen, denken Sie an die Ausholungen, die mindestens 40 mm dick sein müssen und aus verleimten Hartholz, Duripanel (erfüllt Brandschutzvorschriften) oder ähnlichem bestehen sollten. Wenn nur ein behindertengerechter WC-Raum geplant werden kann, soll dieser immer im Damen-WC integriert werden.

Öffentliches WC nach SIA 500

ÜBERSICHT

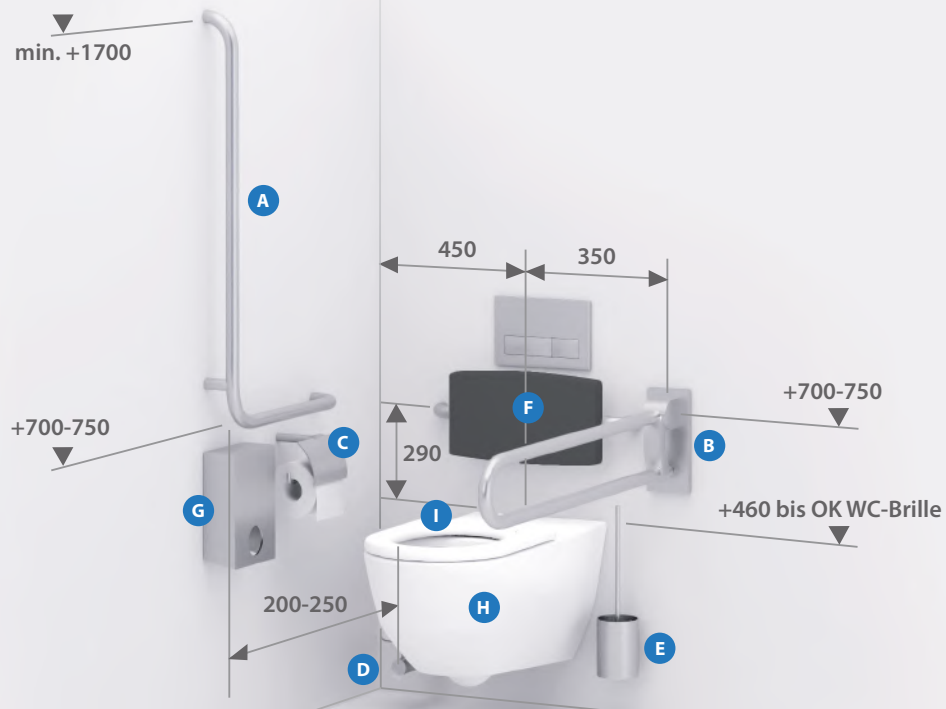


Masse (mm)

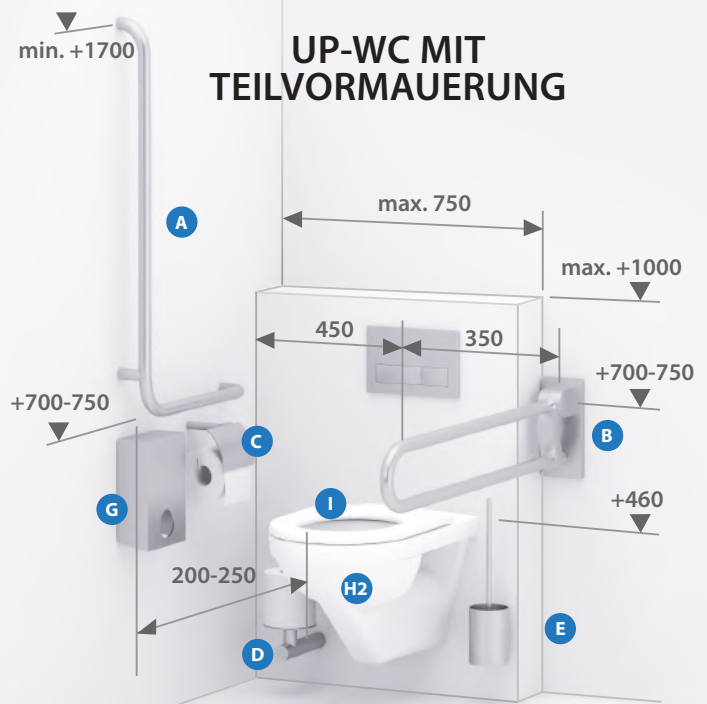
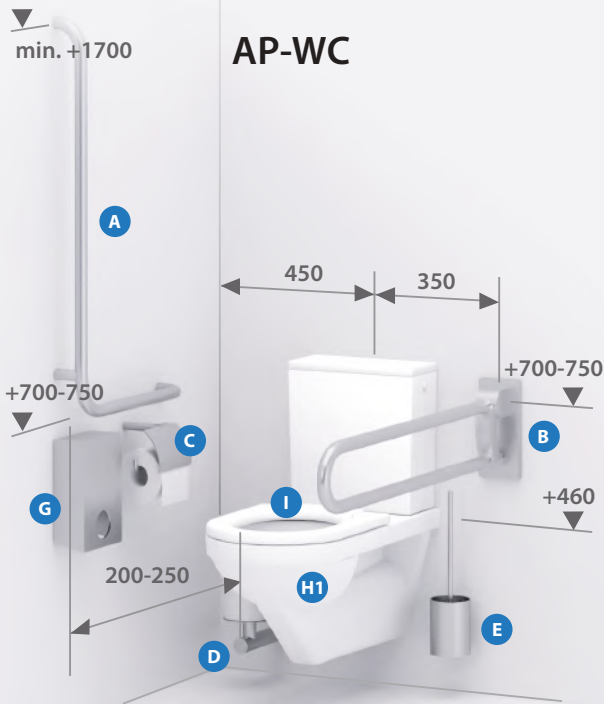
Öffentliches WC nach SIA 500 UP-WC MIT VERLÄNGERTER WC-KERAMIK



PRODUKT-EMPFEHLUNGEN



	Firma	Produktbezeichnung	Hersteller-Nr.	ST-Nr.	Team-Nr.	Masse (mm)
A	NOSAG AG	Winkelgriff IneoLine pure Edelstahl hochglanz-poliert DesignGrip by NOSAG®	PW1.0059.525.L PW1.0059.525.R	4721 919 4721 920	585 031 585 032	950 x 500 950 x 500
B	NOSAG AG	Stützklappgriff mit Wechselplatte IneoLine pure Edelstahl hochglanz-poliert DesignGrip by NOSAG®	LW2.0008.525	4721 886	585 319	850
C	NOSAG AG	Papierrollenhalter IneoLine pure Edelstahl hochglanz-poliert	PWA.1111.525		585 332	
D	NOSAG AG	Reserverollenhalter IneoLine pure Edelstahl hochglanz-poliert	PWA.1212.525		585 335	
E	NOSAG AG	Bürstengarnitur IneoLine pure Edelstahl hochglanz-poliert	PWA.1312.525		585 336	
F	NOSAG AG	Rückenstütze IneoLine pure Edelstahl hochglanz-poliert	PWA.1410.525	4721 399	585 415	530 x 400 x 200
G	NOSAG AG	Abfallbehälter mit integriertem Hygienebeutelspender Edelstahl hochglanz-poliert	MWA.1510.525			260 x 225 x 102
H	Keramik Laufen AG	LAUFEN Pro Liberty Wand-WC Rimless	821960	2112 457	342 079	700 x 360
I	Keramik Laufen AG	Liberty WC-Sitz ohne Deckel passend zu 821960	898951	2112 479	351 567	



	Firma	Produktbezeichnung	Hersteller-Nr.	ST-Nr.	Team-Nr.	Masse (mm)
H1	Keramik Laufen AG	Moderna R Wand-WC AP Rimless (Spülkasten)	820549 (826540)	2111 845 (2111 880)	341 002 (361 202)	670 x 360
H2	Keramik Laufen AG	Moderna R Wand-WC UP Rimless	820542	2111 854	342 065	560 x 360

Öffentliches WC nach SIA 500 WASCHTISCH



PRODUKT-EMPFEHLUNGEN



	Firma	Produktbezeichnung	Hersteller-Nr.	ST-Nr.	Team-Nr.	Masse (mm)
A	W. Schneider +Co AG	Spiegel, C1/SP 60/90	167.100.01.00			600 x 900
B	W. Schneider +Co AG	Beleuchtung C1/EL 60 LED Beleuchtung C1/EL 90 LED	167.110.01.50 167.111.01.50			600 900
C	Keramik Laufen AG	Moderna R Handwaschbecken (UP-Siphon, Ablaufventil, Standrohr 106 mm)	815542 (893900)	2111 802	221 098	490 x 390
D	Keramik Laufen AG	Moderna R Ablage Liberty	871540	2111 844	221 100	230 x 320
E	Similar AG	arwa-clinic m Waschtischmischer ohne Ablaufventil	9.40008.100.094	6321 454	712 398	A=145
F	NOSAG AG	Wandseifenspender BALI LUX Edelstahl hochglanz-poliert	MLA.1307.525			260 x 104 x 102
G	NOSAG AG	Abfallbehälter Edelstahl hochglanz-poliert 47 Liter	MLA.1402.525			595 x 340 x 165
H	NOSAG AG	Papierhandtuchspender MAXI Edelstahl hochglanz-poliert	MLA.1205.525			265 x 255 x 120
I	NOSAG AG	Wickeltisch Teddy, Polyamid, weiss, für Wandmontage, mit eingebautem Handtuchspender	ML7.5000.100			490 x 910 x 510

Öffentliches WC nach SIA 500 WASCHTISCH

ALTERNATIV-PRODUKTE



	Firma	Produktbezeichnung	Hersteller-Nr.	ST-Nr.	Team-Nr.	Masse (mm)
E1	Similor AG	SK Citypro Liberty Waschtischarmatur ohne Ablaufventil	5.00904.100.094	6152 944	711 797	A=140
E2	Similor AG	arwa-twin Waschtischmischer ohne Ablaufventil	9.88887.100.001	6323 136	711 522	A=130
J	NOSAG AG	Wickeltisch Kiddy, Stahl, weiss beschichtet, für Wand- montage, inkl. Matratze	GL7.7000.100	4722 140	585 431	755 x 655 x 725
J1	NOSAG AG	Wickeltisch NATHI, Birke lackiert, für Wandmontage, inkl. Matratze	DL7.9000.731	585 432	4722 141	865 x 525 x 180

PLAN 7

Ein Zusammenschluss von:



überreicht durch:

