

Salle de bain dans un espace de soins

Maisons de retraite, hôpitaux, cliniques, résidences médicalisées, ...

Conseils pour la planification

WC

- Il est recommandé d'installer un système intégré de WC réglable en hauteur a posteriori.

Robinet de lavabo/douche

- Il faut prévoir une surface de rangement à côté du lavabo. Il est également possible d'utiliser un lavabo doté d'une partie de rangement.
- Les armoires de toilette et les miroirs muraux doivent être montés aussi près que possible du lavabo.
- Les accessoires tels que les patères, les distributeurs de mouchoirs en papier, de savon et autres doivent être installés à une hauteur de 800 à 1100 mm.
- Utilisez un robinet monolevier facile à manipuler, avec une longueur de poignée d'au minimum 150 mm, ou un levier.
- Montage possible sur le lavabo ou au mur, de préférence sur le lavabo.

Douche

- La déclivité (dessinée en bleu) doit être d'environ 20 cm de plus que la zone de la douche.
- Les barres de rideau de douche doivent être dimensionnées en conséquence.
- La déclivité est de 1,5 à 2,0%.
- Il faut privilégier les robinets encastrés lors du choix des robinets de douche.

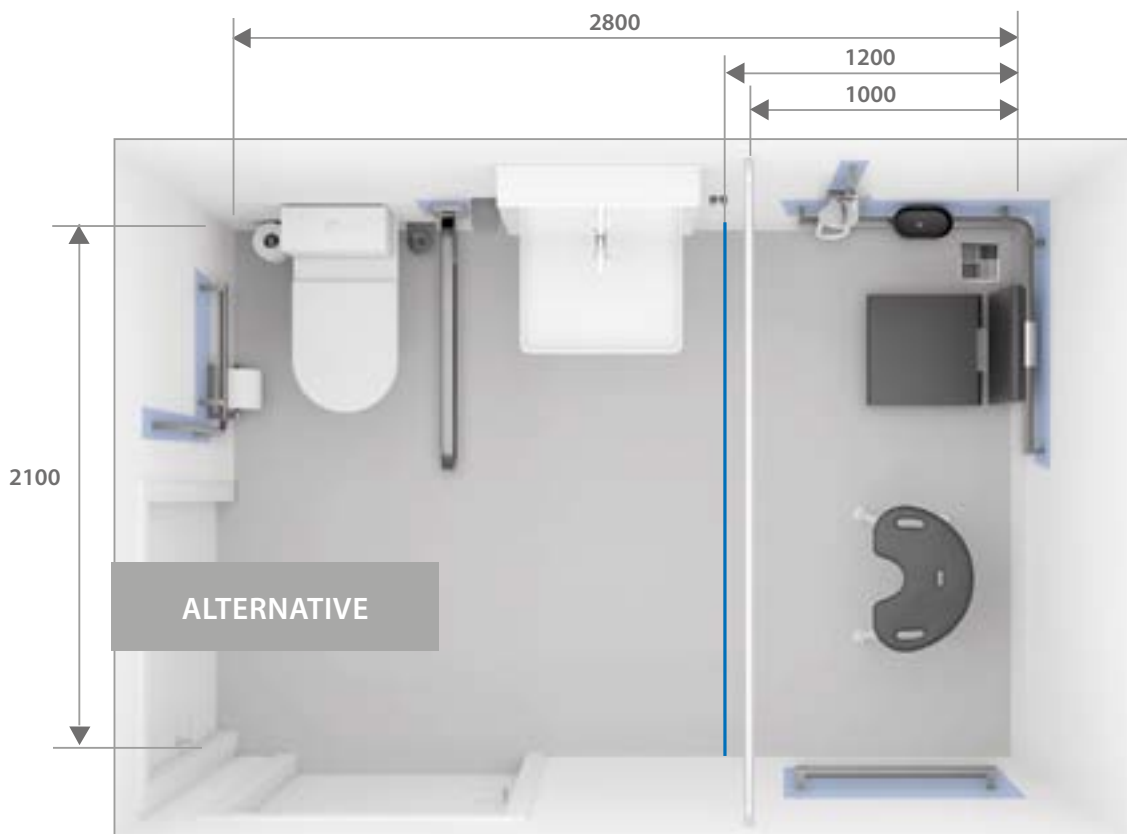
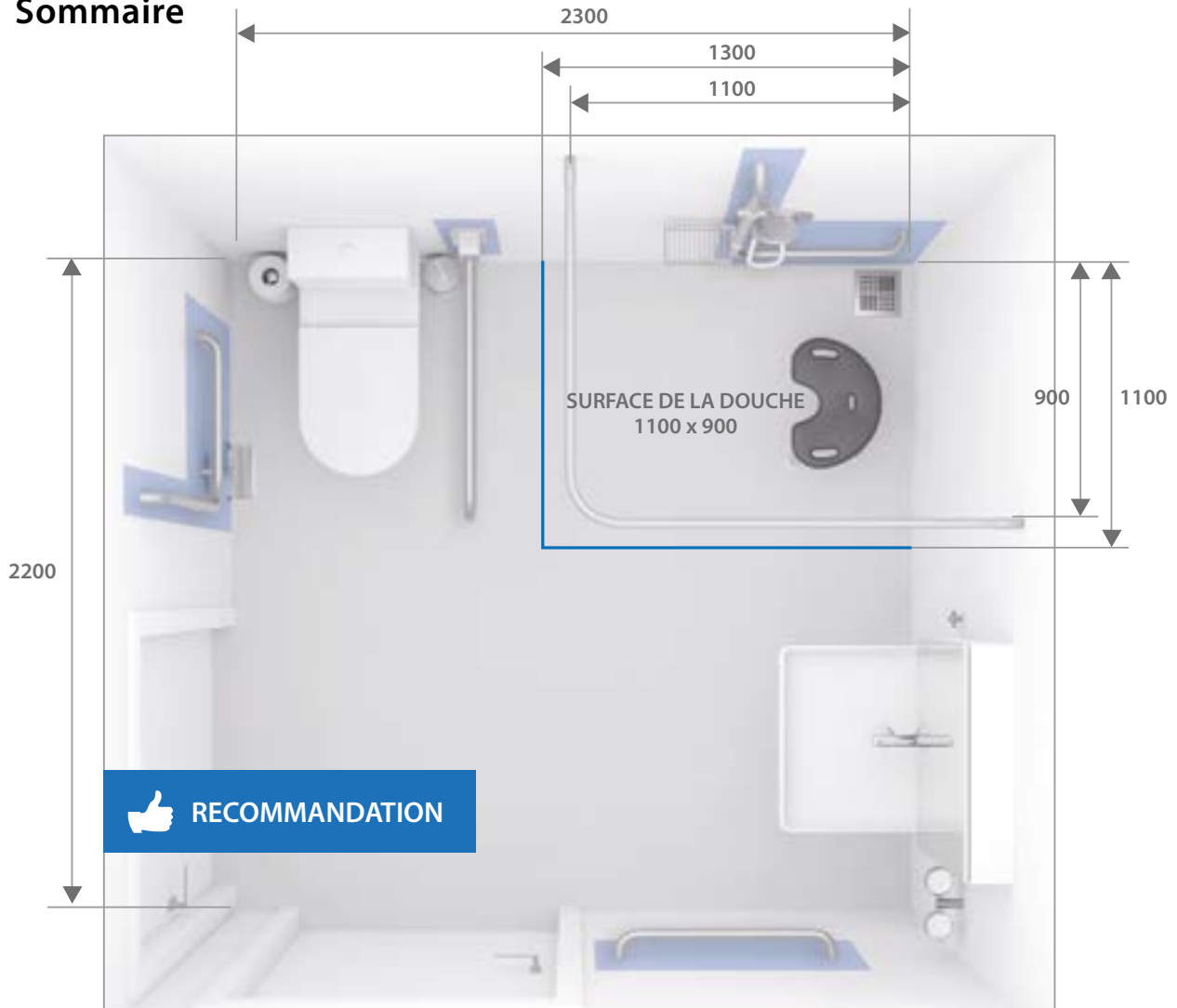
Avis!

Lors de l'utilisation de systèmes de construction légers, notez bien que les renforts, d'une épaisseur d'au minimum 40 mm, doivent être en bois dur collé, en Duripanel (répondant aux prescriptions en matière de protection incendie) ou autre matériau similaire. Le renfort doit également être prévu pour les barres de rideau de douche. Pour les gros projets, il est recommandé de construire une salle de bain témoin pour prendre les décisions. (Les renforcements sont indiqués en bleu sur les visualisations suivantes)

Les dispositions de la norme SIA 500 ne sont «pas suffisantes pour les constructions destinées à l'accueil et aux soins aux personnes telles que les hôpitaux, les centres de rééducation, les centres de soins et les maisons de retraite, etc. Des exigences spécifiques, adaptées aux objectifs correspondants, prévalent pour les bâtiments de ce type.» (norme SIA 500, champ d'application 0.1.5)

Salle de bain dans un espace de soins

Sommaire



Dimensions (mm)
Marquage bleu : zone de renforcement

Salle de bain dans un espace de soins AP-WC



RECOMMANDATION



	Entreprise	Description d'article	No. fabricant	No. ST	No. Team	Mesure (mm)
A	NOSAG	Poignée de sécurité IneoLine pure Acier inoxydable, poli DesignGrip by NOSAG®	PW1.0059.525.L PW1.0059.525.R	4721 919 4721 920	585 031 585 032	950 x 500 950 x 500
B	NOSAG	Barre d'appui rabattable avec plaque de base IneoLine pure Acier inoxydable, poli DesignGrip by NOSAG®	LW2.0008.525	4721 886	585 319	850
C	NOSAG	Porte rouleau IneoLine pure Acier inoxydable, poli	PWA.1111.525	4721 961	585 332 585 332	
D	NOSAG	Porte rouleau de réserve IneoLine pure pour 2 rouleaux Acier inoxydable, poli	PWA.1212.525	4721 964	585 335	
E	NOSAG	Ensemble brosse WC IneoLine pure Acier inoxydable, poli	PWA.1312.525	4721 968	585 336	
F	LAUFEN	Moderna R WC suspendu pour réservoir sans bride (Réservoir)	820549 (826540)	2111 845 (2111 810)	341 002 (361 270)	670 x 360
G	LAUFEN	Moderna R Siège et abattant slim avec abaissement automatique	896541	2111 898	351 556	

Salle de bain dans un espace de soins WC UP avec châssis intégré au mûr

ALTERNATIVE



	Entreprise	Description d'article	No. fabricant	No. ST	No. Team	Mesure (mm)
A1	NOSAG	Poignée de sécurité Cavere aluminium	NW1.6059.xxx.L NW1.6059.xxx.R	4721 723 4721 724	585 563 585 564	950 x 500 950 x 500
B1	NOSAG	Barre d'appui rabattable avec plaque interchangeable Cavere aluminium	NW2.6028.xxx	4721 773	585 595	850
C1	NOSAG	Porte rouleau Cavere aluminium	NWA.6100.xxx	4721 766	585 590	
D1	NOSAG	Porte rouleau réserve Cavere pour deux rouleaux, aluminium	NWA.6202.xxx	4721 769	585 602	
E1	NOSAG	Ensemble brosse WC Cavere aluminium	NWA.6301.xxx	4721 768	585 592	
F	LAUFEN	INEOLINK Réservoir à encastrer pour WC suspendu pour installations accessibles + Élément d'installation CH1 pour systèmes de levier et de retenue analogue page 27	920117		871 885	1120 x 500 x 135
I1	LAUFEN	Cleanet Riva WC douche sans bride	820691	3211 601	358 040	600 x 395
I2	LAUFEN	Moderna S silent „design“ WC suspendu, silent-flush, à chasse directe, sans bride/rimless	821541	2111 703	342 187	530 x 360
J1	LAUFEN	Moderna S siège WC avec abattant, avec abaissement automatique	890541	2111 708	351 533	
K	LAUFEN	INEO AIR Plaque de déclenchement	900113		871 902	
K1	LAUFEN	INEO MOON Plaque de déclenchement	900114		871 903	

Salle de bain dans un espace de soins

Lavabo



RECOMMANDATION



	Entreprise	Description d'article	No. fabricant	No. ST	No. Team	Mesure (mm)
A	W. Schneider +Co	Armoire de toilette CARE Line Comfort WSC/HP/S 60/1/LED/L WSC/HP/S 60/1/LED/R	<i>Également disponible sans distributeur</i> 145.263 145.264	5121 166 5121 168	653 362 653 363	600 x 900 600 x 900
C	LAUFEN	LAUFEN Pro Liberty Lavabo (Siphon encastré, vidage, tuyau de trop-plein 110 mm)	811950 893900	2112 461	212 120	600 x 550
D	LAUFEN	Moderna R Tablette Liberty	871540	2111 844	221 100	230 x 320
E	LAUFEN	Citypro Liberty Mitigeur de lavabo sans vidage	5.00904.100.094	6152 944	711 797	140
F	NOSAG	Barre d'appui avec porte-serviette IneoLine pure Acier inoxydable, poli DesignGrip by NOSAG®	PLA.0630.525	4721 920	585 339	600
G	NOSAG	Porte-verre double IneoLine pure Acier inoxydable, poli	PLA.1112.525	4721 952	585 343	
H	NOSAG	Crochet mural IneoLine pure Acier inoxydable, poli	PLA.1712.525	4721 939	585 338	

Salle de bain dans un espace de soins

Lavabo

ALTERNATIVE



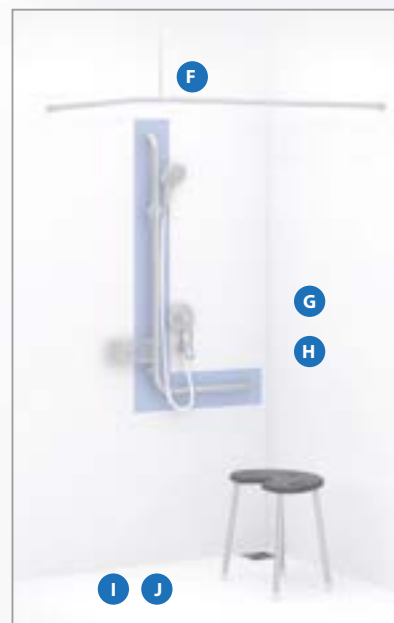
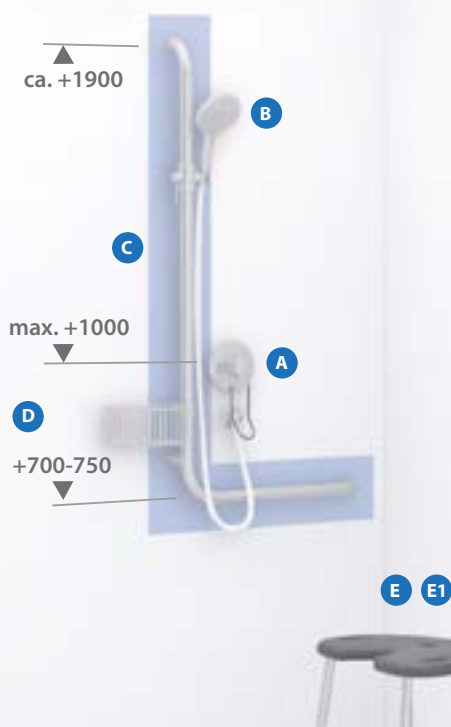
	Entreprise	Description d'article	No. fabricant	No. ST	No. Team	Mesure (mm)
A1	W. Schneider +Co	Armoire de toilette CLC1 60/1/K/S/LED /L CLC1 60/1/K/S/LED /R	193.263.01.02 193.264.01.02	5121 207 5121 208	653 378 653 379	600 x 728 600 x 728
C1	LAUFEN	Libertyline lavabo Marbond avec porte-serviettes intégré à gauche et à droite	811474			650 x 550
C2	LAUFEN	Libertyline lavabo Marbond, tablette à gauche et à droite avec porte-serviettes intégré à l'avant	811477			850 x 550
C3	LAUFEN	Moderna R lavabo tablette à gauche tablette à droite	817 541 817 542	2111 823 2111 826	221 107 221 108	700 x 465 700 x 465
C4	ALAPE	Plan vasque WT.SV.800H.5.L / R suspendu au mur, antibactérien, avec trop-plein, coin extérieur arrondi à gauche ou à droite, longueur disponible entre 550 et 1300mm	VA4120600401 VA4121600401			800 x 525 800 x 525
E1	LAUFEN	Clinic Mitigeur de lavabo sans vidage	9.41004.100.094	6322 352	712 378	A=140
E2	LAUFEN	Curvetronic Mitigeur de lavabo électronique avec pile	7.07153.xxx.000	6724 267	812 236	A=135
F1	NOSAG	Barre d'appui avec porte serviette Cavere, aluminium	NLA.6631.xxx	4721 710	585 555	600
G1	NOSAG	Porte verre Cavere aluminium avec verre	NLA.6101.xxx	4721 730	585 568	
H1	NOSAG	Crochet mural aluminium	NLA.6710.xxx	4721 781	585 644	

Salle de bain dans un espace de soins

Douche



RECOMMANDATION



	Entreprise	Description d'article	No. fabricant	No. ST	No. Team	Mesure (mm)
A	LAUFEN	Clinic Mitigeur de douche encastré Simibox Light Corps encastré	9.41078.100.094 5.74037.000.000	6322 317 6158 110	712 386 711 069	
B	LAUFEN	Douchettes Stella 80 1F Flexible synthétique LAUFEN Free Flex	3.6198.5.xxx.131 5.04760.000.000	6542 537	736 782 736 755	
C	NOSAG	Barre d'appui avec glissière IneoLine pure Acier inoxydable, poli DesignGrip by NOSAG® Avec support à rotule	PD1.0051.525.L PD1.0051.525.R	4721 931 4721 932	585 162 585 163	1200 x 500 1200 x 500
D	NOSAG	Tablette de douche Acier inoxydable, poli à clipser	LDA.1125.525	4721 847	585 125	
E	NOSAG	Tabouret INOX CARE	NXD4.1201.583		586 502	
E1	NOSAG	Tabouret de douche Swift Etac Aluminium, surface du siège polypropylène, gris claire, réglable en hauteur	ED4.5201.339	4772 132	586 505	
F	NOSAG	Tringle en L pour rideau douche + fixation pour plafond IneoLine pure Acier inoxydable, poli	NDA.5501.019 LDA.1808.525	4721 889 4721 897	585 630 171 560	1100 x 900 800
G	NOSAG	Rideau de douche Avec ourlet plombé blanc	NDA.5501.019	4721 889	585 630	2400 x 2000
H	NOSAG	Pare-éclaboussure mobile acier inoxydable, poli	LD6.1500.525		585 013	
I	poresta systems	Poresta® BF KMK	22.000.015	1372 151	147 665	1200 x 1200 x 50
J	poresta systems	Il existe divers systèmes d'insonorisation et d'étanchéité	18.800.017 18.200.258 18.200.208	1372 955 1372 950 1372 945	147 679 147 684 147 690	

Salle de bain dans un espace de soins

Douche

ALTERNATIVE



	Entreprise	Description d'article	No. fabricant	No. ST	No. Team	Mesure (mm)
A1	LAUFEN	Citypro Liberty Mitigeur de douche	5.00952.100.094	6152 921	711 795	
A2	LAUFEN	Citypro Mitigeur de douche encastré Citypro Liberty Set de conversion	5.00978.100.000 5.77097.000.000	6152 816	711 765 711 789	
A3	LAUFEN	Thermofit Mitigeur thermostatique de douche Comfort	5.04350.100.94		736 005	
A4	LAUFEN	Citypro Liberty Mitigeur de bain	500962100094	6152 901	711 794	
C1	NOSAG	Barre d'appui d'angle Cavere avec glissière de douche avec support à rotule aluminium	ND2.6100.xxx L ND2.6100.xxx.R	4721 743 4721 745	585 603 585 604	1200 x 750 x 750 1200 x 750 x 750
D1	NOSAG	Tablette de douche nylon	NDA.6114.xxx	4721 725	585 571	
E2	NOSAG	Siège rabattable Cavere à suspendre	ND3.6500.xxx	4721 753	585 620	380 x 563
F1	NOSAG	Tringle pour rideau de douche Cavere, en aluminium	ND5.6002.xxx			1501 - 2200
G1	NOSAG	Rideau de douche avec ourlet plombé blanc	NDA.5504.019			2700 x 2000
I1	poresta systems	Poresta® Limit S	22.000.152	1372 631	147010	1200 x 1200 x 50