

Öffentliches WC nach SIA 500

Restaurants, Hotels, Kinos, Einkaufszentren,...

Tipps für die Planung

WC

- Beim Einsatz eines verlängerten UP-WC's soll eine Sitzgarnitur OHNE Deckel verwendet werden.
- Der Abstand zwischen OK WC-Sitz und der Mitte der Rückenstütze sollte 290 mm betragen.

Waschtisch-/Duscharmaturen

- Eine Ablage ist neben dem Waschtisch einzuplanen.
- Kippspiegel sind nicht zulässig. Wandspiegel sollen möglichst nahe zum Waschtisch montiert werden.
- Accessoires wie Kleiderhaken, Papierhandtuchspender, Seifenspender und dergleichen, sollten auf einer Bedienhöhe von 800 - 1100 mm montiert werden.
- Einhebelmischer-Armatur leicht bedienbar, Grifflänge min. 150 mm oder einen Bügelhebel.
- Montage auf dem Waschtisch oder an der Wand möglich, vorzugsweise auf dem Waschtisch.
- Berührungslose Armaturen sind nicht zulässig. (Thema in der SIA 500 / Revision in Abklärung)

Türen

- Ein horizontaler Zuziehgriff (min. 300 mm) ist bei Drehflügeltüren erforderlich.

Wickeltische

- Wickeltische sollten sowohl bei den Damen, als auch bei den Herren, eingeplant werden.

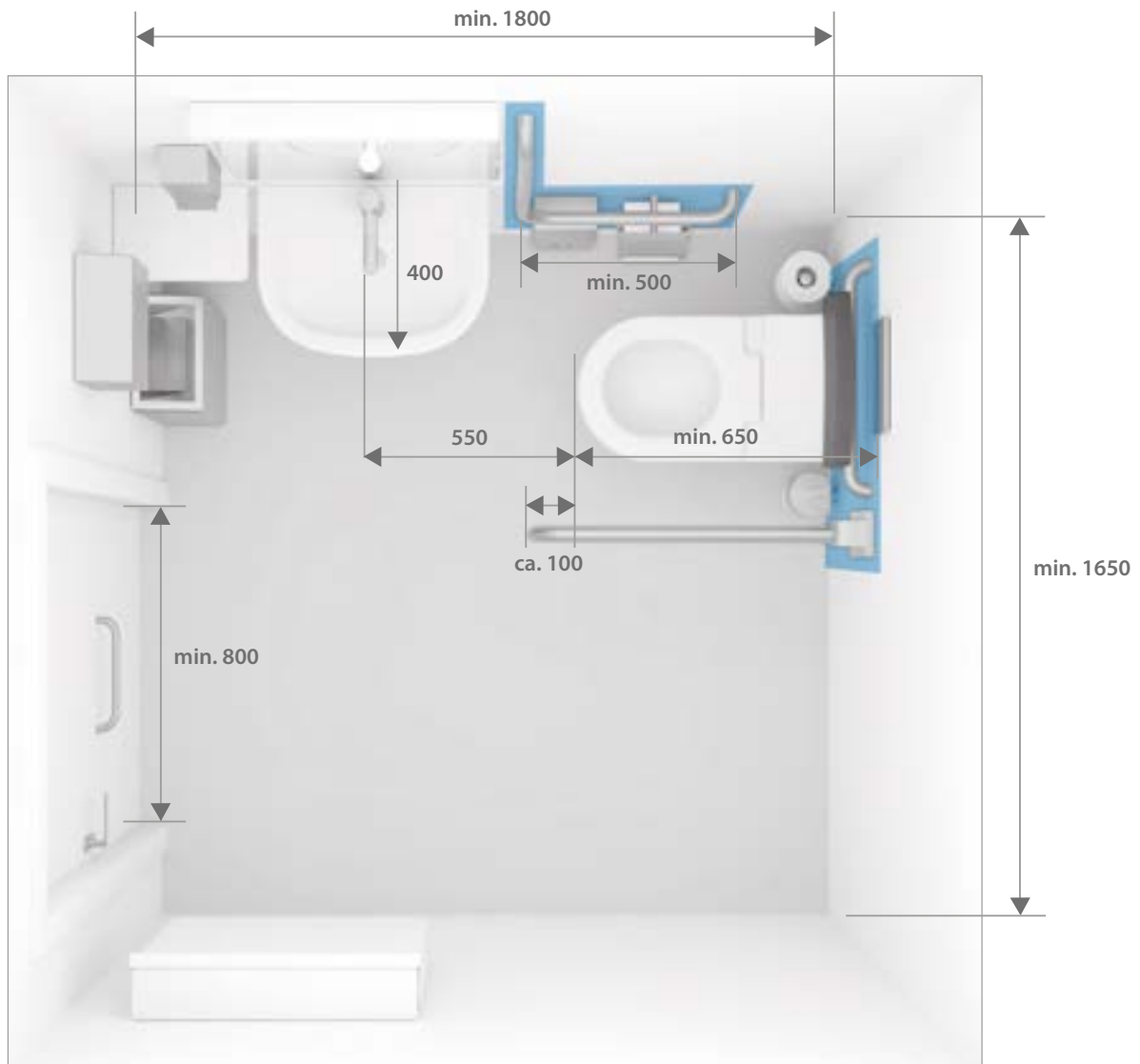
Gut zu Wissen

Beim Einsatz von Leichtbausystemen ist an die Ausholzungen zu denken. Diese müssen mindestens 40 mm dick und aus verleimten Hartholz, Duripanel (erfüllt Brandschutzvorschriften) oder ähnlichem bestehen. Wenn nur ein hindernisfreier WC-Raum geplant werden kann, soll dieser immer im Damen-WC integriert werden.

Die Ausholzungen sind auf den nachfolgenden Visualisierungen in Blau markiert.

Öffentliches WC nach SIA 500

Übersicht



Masse (mm)
Blaue Markierung: Bereich Ausholzung

Öffentliches WC nach SIA 500 UP-WC mit verlängerter WC-Keramik



PRODUKT-EMPFEHLUNGEN



| | Firma | Produktbezeichnung | Hersteller-Nr. | ST-Nr. | Team-Nr. | Masse (mm) |
|----------|--------|--|----------------------------------|----------------------|--------------------|------------------------|
| A | NOSAG | Winkelgriff IneoLine pure Edelstahl hochglanz-poliert DesignGrip by NOSAG® | PW1.0059.525.L PW1.0059.525.R | 4721 919 4721 920 | 585 031 585 032 | 950 x 500 950 x 500 |
| B | NOSAG | Stützklappgriff mit Montageplatte IneoLine pure Edelstahl hochglanz-poliert DesignGrip by NOSAG® | LW2.0008.525 | 4721 886 | 585 319 | 850 |
| C | NOSAG | Papierrollenhalter IneoLine pure Edelstahl hochglanz-poliert | PWA.1111.525 | 4721 961 | 585 332 | |
| D | NOSAG | Reserverollenhalter für 2 Rollen, IneoLine pure, Edelstahl hochglanz-poliert | PWA.1212.525 | 4721 964 | 585 335 | |
| E | NOSAG | Bürstengarnitur IneoLine pure Edelstahl hochglanz-poliert | PWA.1312.525 | 4721 968 | 585 336 | |
| F | NOSAG | Rückenstütze IneoLine pure Edelstahl hochglanz-poliert | PWA.1410.525 | 4721 399 | 585 415 | 530 x 400 x 200 |
| G | NOSAG | Abfallbehälter mit integriertem Hygienebeutelspender Edelstahl hochglanz-poliert | MWA.1510.525 | | 585 056 | 260 x 225 x 102 |
| H | LAUFEN | LAUFEN Pro Liberty Wand-WC Rimless | 821960 | 2112 457 | 342 079 | 700 x 360 |
| I | LAUFEN | Liberty WC-Sitz ohne Deckel | 898951 | 2112 479 | 351 567 | |

J K L M

Spülsystem analog Information auf S. 21

Öffentliches WC nach SIA 500

ALTERNATIV-PRODUKTE



| | Firma | Produktbezeichnung | Hersteller-Nr. | ST-Nr. | Team-Nr. | Masse (mm) |
|-----------|--------|---|----------------|----------|----------|------------------|
| H1 | LAUFEN | Moderna R Wand-WC AP Rimless (Spülkasten) | 820549 | 2111 845 | 341 002 | 670 x 360 |
| H2 | LAUFEN | Moderna S silent „classic“ Wand-WC UP Rimless | 821542 | 2111 702 | 342 186 | 560 x 360 |
| I1 | LAUFEN | Moderna R WC-Sitz ohne Deckel | 893547 | | 351 568 | |
| J | LAUFEN | INEOLINK Installationselement mit Spülkasten für Wand-WC barrierefrei, passend zu UP-WC | 920117 | | 871 885 | 1120 x 500 x 135 |
| K | LAUFEN | INEOLINK Holzplattenset zur Aufnahme von Stützklappgriffen inkl. Wandbefestigung links | 892667 | | 871 897 | 1120 x 296 x 135 |
| L | LAUFEN | INEOLINK Holzplattenset zur Aufnahme von Stützklappgriffen inkl. Wandbefestigung rechts | 892668 | | 871 898 | 1120 x 296 x 135 |
| M | LAUFEN | INEO Betätigungsplatte AIR mit Zweimengenbetätigung | 900113 | | 871 902 | |
| M1 | LAUFEN | INEO Betätigungsplatte MOON mit Zweimengenbetätigung | 900114 | | 871 903 | |

Öffentliches WC nach SIA 500

Waschtisch



PRODUKT-EMPFEHLUNGEN



| | Firma | Produktbezeichnung | Hersteller-Nr. | ST-Nr. | Team-Nr. | Masse (mm) |
|----------|--------|--|--------------------|----------|----------|-----------------|
| A | LAUFEN | Frame 25 Spiegel mit Aluminiumrahmen | 447 401 900 | 5451 804 | 241 774 | 550 x 25 x 825 |
| B | LAUFEN | Frame 25 LED Lichtelement | 447 461 900 | 5451 824 | 241 775 | 550 x 25 x 25 |
| C | LAUFEN | Moderna R Handwaschbecken (UP-Siphon mit Ablaufventil und Standrohr 106 mm) | 815542 (893900) | 2111 802 | 221 098 | 490 x 390 |
| D | LAUFEN | Moderna R Ablage Liberty | 871540 | 2111 844 | 221 100 | 230 x 320 |
| E | LAUFEN | Clinic Waschtischmischer ohne Ablaufventil | 9.41004.100.094 | 6322 352 | 712 378 | A=140 |
| F | NOSAG | Wandseifenspender BALI LUX Edelstahl hochglanz-poliert | MLA.1307.525 | | 585 050 | 260 x 104 x 102 |
| G | NOSAG | Abfallbehälter Edelstahl hochglanz-poliert 27 Liter | MLA.1402.525 | | 585 054 | 595 x 340 x 165 |
| H | NOSAG | Papierhandtuchspender MAXI Edelstahl hochglanz-poliert | MLA.1205.525 | | 585 053 | 265 x 255 x 120 |
| I | NOSAG | Wickeltisch Teddy, Polyamid, manhattan, für Wandmontage, mit eingebautem Handtuchspender | ML7.5000.133 | | 585 433 | 490 x 910 x 510 |
| J | NOSAG | Haltegriff Montagehöhe Haltegriff (Zuziehgriff) +750mm | PW0.0003.525 | 4721 901 | 585 020 | 300 |

Öffentliches WC nach SIA 500

Waschtisch

ALTERNATIV-PRODUKTE



| | Firma | Produktbezeichnung | Hersteller-Nr. | ST-Nr. | Team-Nr. | Masse (mm) |
|-----------|--------|--|------------------|----------|----------|-----------------|
| A1 | LAUFEN | Frame 25 Spiegel mit Aluminiumrahmen | 447400 900 144 1 | 5451 802 | 241 771 | 450 x 25 x 825 |
| B1 | LAUFEN | Frame 25 LED Lichtelement | 447451 900 007 1 | 5451 822 | 241 772 | 450 x 25 x 25 |
| E1 | LAUFEN | Citypro Liberty Waschtischmischer ohne Ablaufventil | 5.00904.100.094 | 6152 944 | 711 797 | A=140 |
| E2 | LAUFEN | Twin Waschtischmischer ohne Ablaufventil | 9.88887.100.001 | 6323 136 | 711 522 | A=130 |
| I1 | NOSAG | Wickeltisch Kiddy, Stahl, weiss beschichtet, für Wandmontage, inkl. Matratze | GL7.7000.100 | 4722 140 | 585 431 | 755 x 655 x 725 |
| I2 | NOSAG | Wickeltisch NATHI, Birke lackiert, für Wandmontage, inkl. Matratze | DL7.9000.731 | 4722 141 | 585 432 | 865 x 525 x 180 |