

# Öffentliches WC mit Dusche nach SIA 500

Schulen, Sporthallen, Schwimmbäder,...

## Tipps für die Planung

### WC

- Beim Einsatz eines verlängerten UP-WC's soll eine Sitzgarnitur OHNE Deckel verwendet werden.
- Der Abstand zwischen OK WC-Sitz und der Mitte der Rückenstütze sollte 290 mm betragen.

### Waschtisch-/Duscharmaturen

- Eine Ablage ist neben dem Waschtisch einzuplanen.
- Kippspiegel sind nicht zulässig. Wandspiegel sollen möglichst nahe zum Waschtisch montiert werden.
- Accessoires wie Kleiderhaken, Papierhandtuchspender, Seifenspender und dergleichen sollten auf einer Bedienhöhe von 800 - 1100 mm montiert werden.
- Einhebelmischer-Armatur leicht bedienbar, Grifflänge min. 150 mm oder einen Bügelhebel.
- Montage auf dem Waschtisch oder an der Wand möglich, vorzugsweise auf dem Waschtisch.
- Berührungslose Armaturen sind nicht zulässig. Thema in der SIA 500 / Revision in Abklärung.

### Dusche

- Gefällsbruch (blau eingezeichnet) vorzugsweise 30 cm, wenigstens 10 cm grösser als der Duschbereich.
- Die Duschvorhangstangen sind dementsprechend zu dimensionieren.
- Das Gefälle beträgt max. 2%.
- Bei der Armaturenwahl für die Dusche sind UP-Armaturen vorzuziehen.

### Türen

- Ein horizontaler Zuziehgriff (min. 300 mm) ist bei Drehflügeltüren erforderlich.

### Wickeltische

- Wickeltische sollten sowohl bei den Damen, als auch bei den Herren, eingeplant werden.

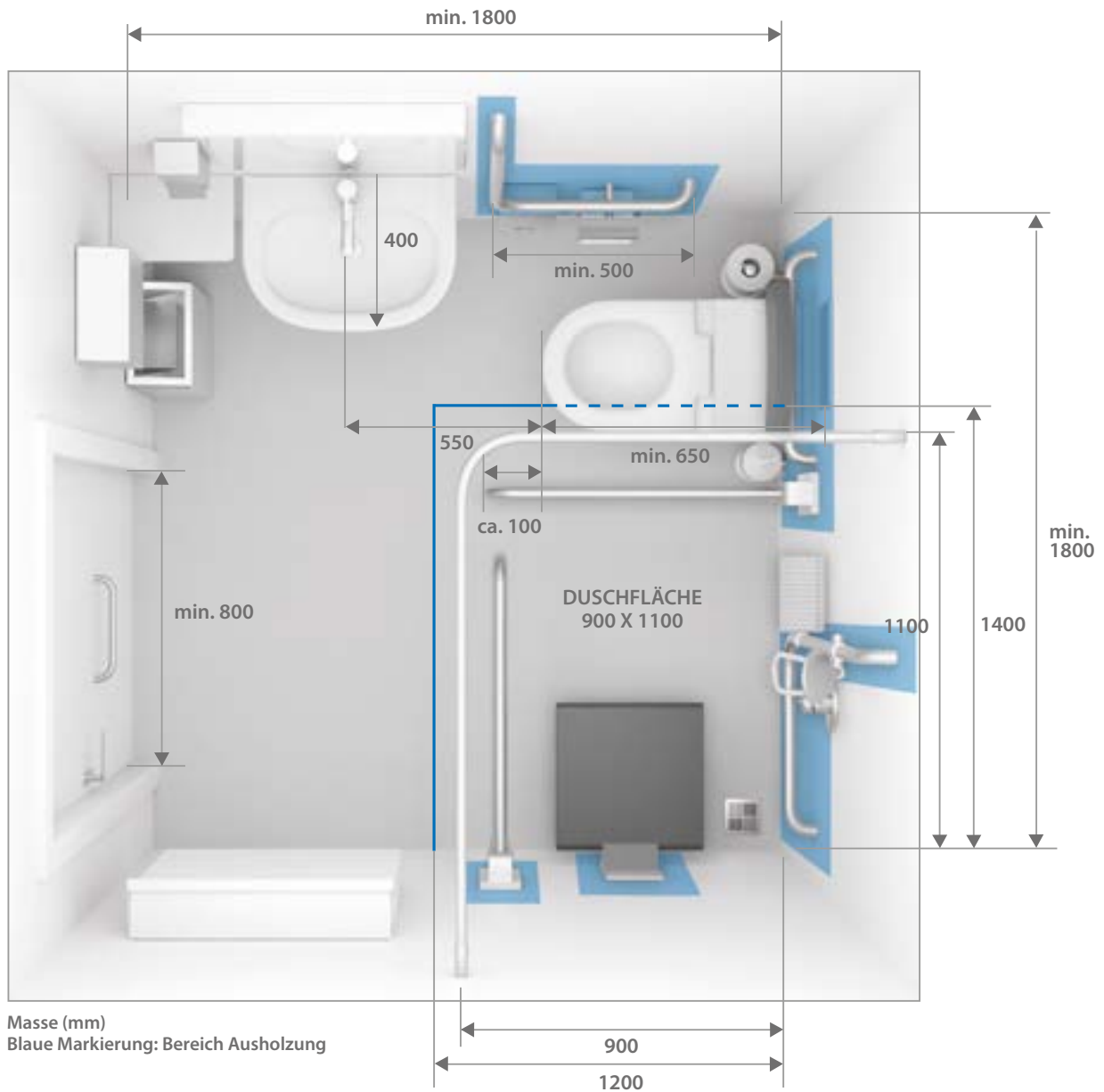
### Gut zu Wissen

Beim Einsatz von Leichtbausystemen ist an die Ausholzungen zu denken. Diese müssen mindestens 40 mm dick und aus verleimten Hartholz, Duripanel (erfüllt Brandschutzvorschriften) oder ähnlichem bestehen. Wenn nur ein WC-Raum für Menschen mit Behinderungen geplant werden kann, soll dieser immer im Damen-WC integriert werden.

Die Ausholzungen sind auf den nachfolgenden Visualisierungen in Blau markiert.

# Öffentliches WC mit Dusche nach SIA 500

## Übersicht

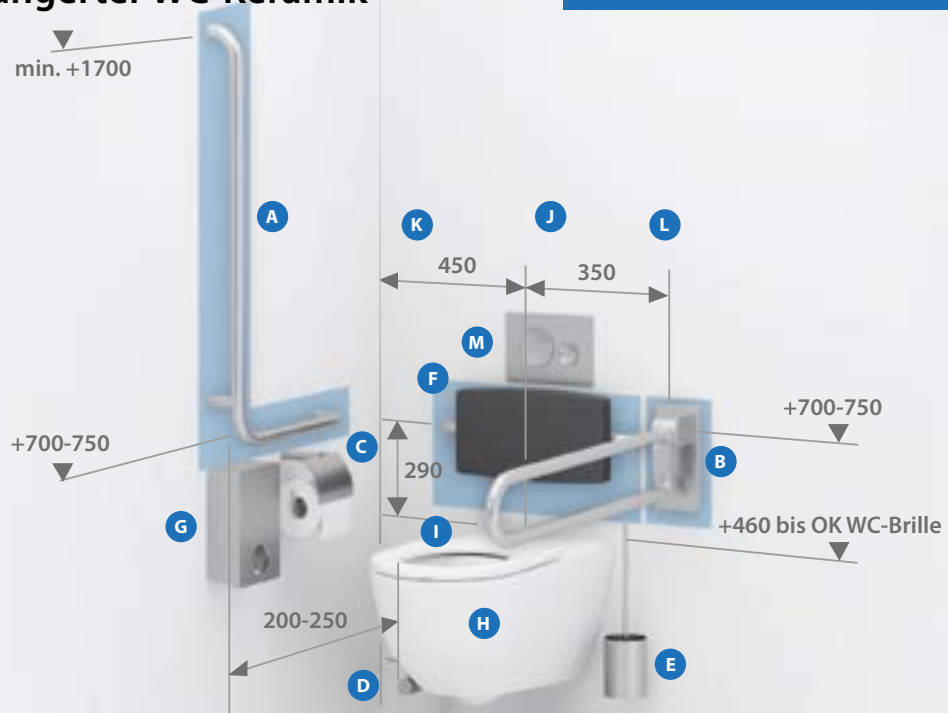


# Öffentliches WC mit Dusche nach SIA 500

## UP-WC mit verlängerter WC-Keramik



### PRODUKT-EMPFEHLUNGEN



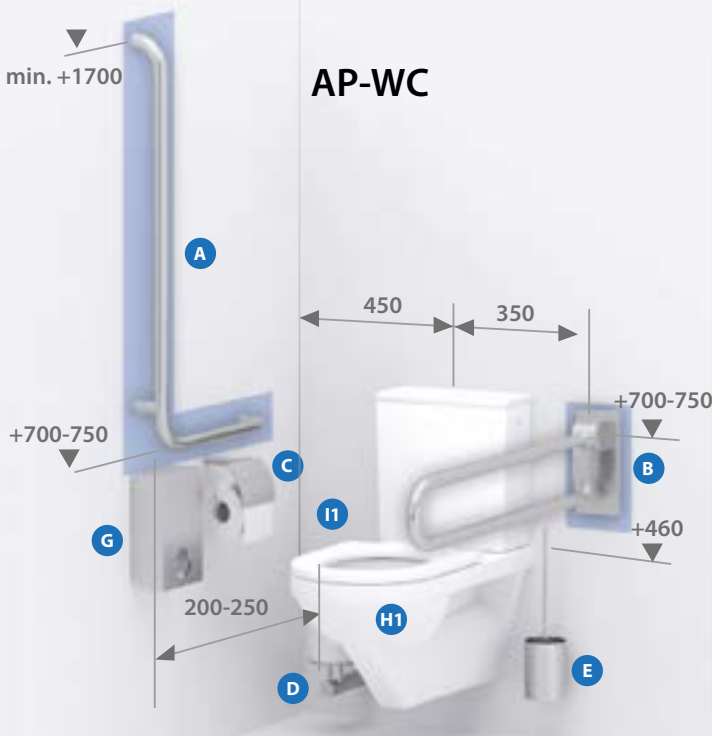
	Firma	Produktbezeichnung	Hersteller-Nr.	ST-Nr.	Team-Nr.	Masse (mm)
<b>A</b>	NOSAG	Winkelgriff IneoLine pure Edelstahl hochglanz-poliert DesignGrip by NOSAG®	PW1.0059.525.L PW1.0059.525.R	4721 919 4721 920	585 031 585 032	950 x 500 950 x 500
<b>B</b>	NOSAG	Stützklaппgriff mit Montageplatte IneoLine pure Edelstahl hochglanz-poliert DesignGrip by NOSAG®	LW2.0008.525	4721 886	585 319	850
<b>C</b>	NOSAG	Papierrollenhalter IneoLine pure Edelstahl hochglanz-poliert	PWA.1111.525	4721 961	585 332 585 332	
<b>D</b>	NOSAG	Reserverollenhalter für 2 Rollen IneoLine pure, Edelstahl hochglanz-poliert	PWA.1212.525	4721 964	585 335	
<b>E</b>	NOSAG	Bürstengarnitur IneoLine pure Edelstahl hochglanz-poliert	PWA.1312.525	4721 968	585 336	
<b>F</b>	NOSAG	Rückenstütze IneoLine pure Edelstahl hochglanz-poliert	PWA.1410.525	4721 399	585 415	530 x 400 x 200
<b>G</b>	NOSAG	Abfallbehälter mit integriertem Hygienebeutelspender Edelstahl hochglanz-poliert	MWA.1510.525		585 056	260 x 225 x 102
<b>H</b>	LAUFEN	LAUFEN Pro Liberty Wand-WC Rimless	821960	2112 457	342 079	700 x 360
<b>I</b>	LAUFEN	LAUFEN Pro Liberty WC-Sitz ohne Deckel passend zu 821960	898951	2112 479	351 567	

**J K L M**

Spülsystem analog Information auf S. 27

# Öffentliches WC mit Dusche nach SIA 500

## ALTERNATIV-PRODUKTE



	Firma	Produktbezeichnung	Hersteller-Nr.	ST-Nr.	Team-Nr.	Masse (mm)
H1	LAUFEN	Moderna R Wand-WC AP Rimless (Spülkasten)	820549 826540	2111 845 2111 810	341 002 361 270	670 x 360
H2	LAUFEN	Moderna S silent „classic“ Wand-WC UP Rimless	821542	2111 702	342 186	560 x 360
I1	LAUFEN	Moderna R WC-Sitz ohne Deckel	893547		351 568	
J	LAUFEN	INEOLINK Installationselement mit Spülkasten für Wand-WC barrierefrei, passend zu UP-WC	920117		871 885	1120 x 500 x 135
K	LAUFEN	INEOLINK Holzplattenset zur Aufnahme von Stützklappgriffen inkl. Wandbefestigung, links	892667		871 897	1120 x 296 x 135
L	LAUFEN	INEOLINK Holzplattenset zur Aufnahme von Stützklappgriffen inkl. Wandbefestigung, rechts	892668		871 898	1120 x 296 x 135
M	LAUFEN	INEO Betätigungsplatte AIR mit Zweimengenbetätigung	900113		871 902	
M1	LAUFEN	INEO Betätigungsplatte MOON mit Zweimengenbetätigung	900114		871 903	

# Öffentliches WC mit Dusche nach SIA 500

## Waschtisch



### PRODUKT-EMPFEHLUNGEN



	Firma	Produktbezeichnung	Hersteller-Nr.	ST-Nr.	Team-Nr.	Masse (mm)
<b>A</b>	LAUFEN	Frame 25 Spiegel mit Aluminiumrahmen	447 401 900	5451 804	241 774	550 x 25 x 825
<b>B</b>	LAUFEN	Frame 25 LED Lichtelement	447 461 900	5451 824	241 775	550 x 25 x 25
<b>C</b>	LAUFEN	Moderna R Handwaschbecken (UP-Siphon mit Ablaufventil und Standrohr 106 mm)	815542 (893900)	2111 802	221 098	490 x 390
<b>D</b>	LAUFEN	Moderna R Ablage Liberty	871540	2111 844	221 100	230 x 320
<b>E</b>	LAUFEN	Clinic Waschtischmischer ohne Ablaufventil	9.41004.100.094	6322 352	712 378	A=140
<b>F</b>	NOSAG	Wandseifenspender BALI LUX Edelstahl hochglanz-poliert	MLA.1307.525		585 050	260 x 104 x 102
<b>G</b>	NOSAG	Abfallbehälter Edelstahl hochglanz-poliert 27 Liter	MLA.1402.525		585 054	595 x 340 x 165
<b>H</b>	NOSAG	Papierhandtuchspender MAXI Edelstahl hochglanz-poliert	MLA.1205.525		585 053	265 x 255 x 120
<b>I</b>	NOSAG	Wickeltisch Teddy, Polyamid, manhattan, für Wandmontage, mit eingebautem Handtuchspender	ML7.5000.133		585 433	490 x 910 x 510
<b>J</b>	NOSAG	Haltegriff Montagehöhe Haltegriff (Zuziehgriff) +750mm	PW0.0003.525	4721 901	585 020	300

# Öffentliches WC mit Dusche nach SIA 500

## Waschtisch

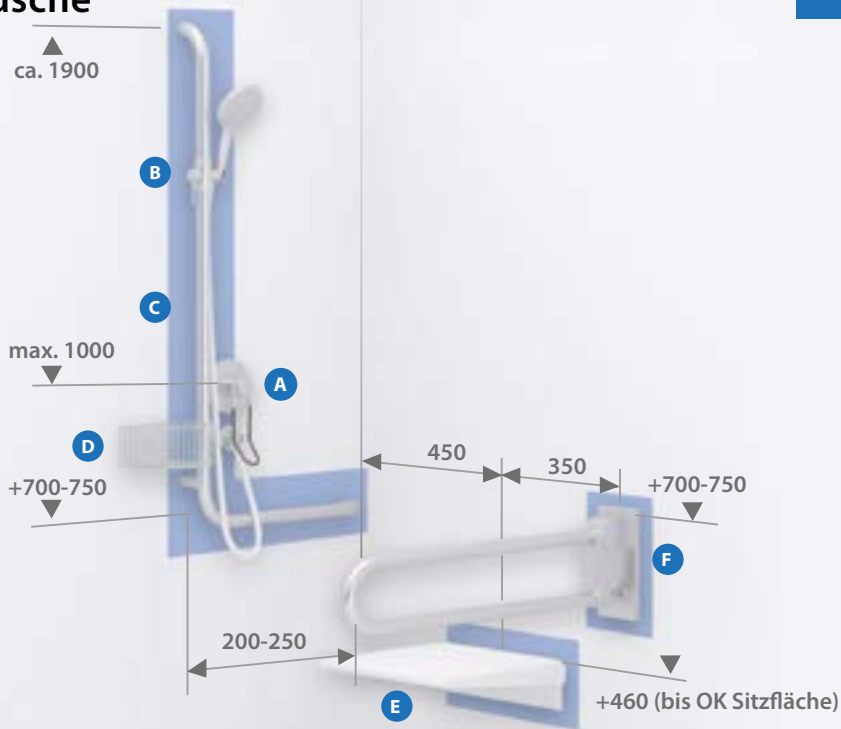
### ALTERNATIV-PRODUKTE



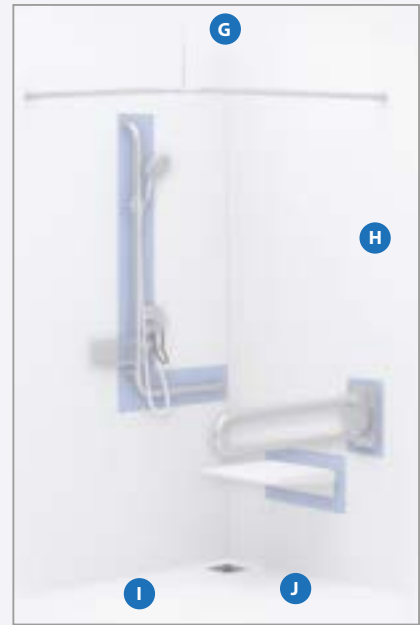
	Firma	Produktbezeichnung	Hersteller-Nr.	ST-Nr.	Team-Nr.	Masse (mm)
<b>A1</b>	LAUFEN	Frame 25 Spiegel mit Aluminiumrahmen	447400 900 144 1	5451 802	241 771	450 x 25 x 825
<b>B1</b>	LAUFEN	Frame 25 LED Lichtelement	447451 900 007 1	5451 822	241 772	450 x 25 x 25
<b>E1</b>	LAUFEN	Citypro Liberty Waschtischmischer ohne Ablaufventil	5.00904.100.094	6152 944	711 797	A=140
<b>E2</b>	LAUFEN	Twin Waschtischmischer ohne Ablaufventil	9.88887.100.001	6323 136	711 522	A=130
<b>I1</b>	NOSAG	Wickeltisch Kiddy, Stahl, weiss beschichtet, für Wandmontage, inkl. Matratze	GL7.7000.100	4772 140	585 431	755 x 655 x 725
<b>I2</b>	NOSAG	Wickeltisch NATHI, Birke lackiert, für Wandmontage, inkl. Matratze	DL7.9000.731	4772 141	585 432	865 x 525 x 180

# Öffentliches WC mit Dusche nach SIA 500

## Dusche



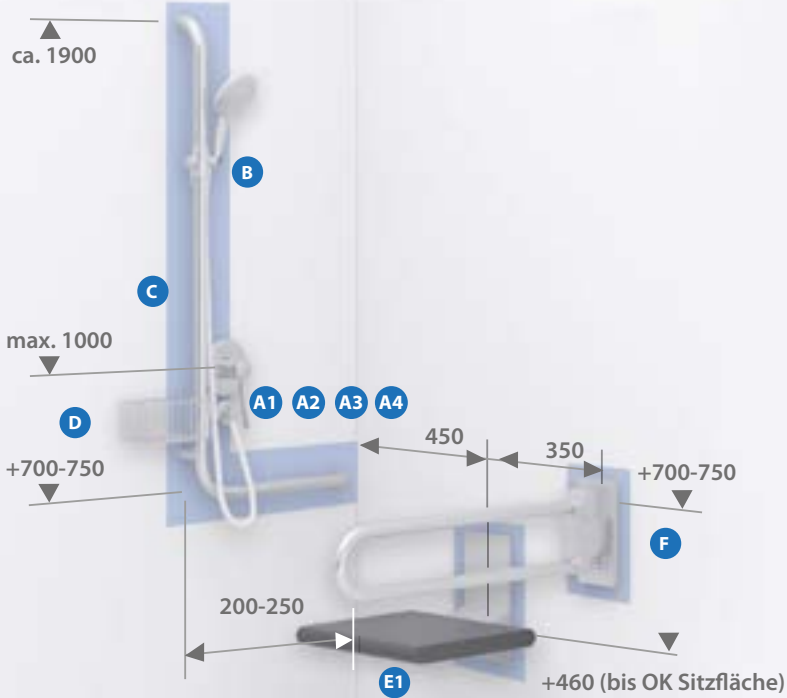
## PRODUKT-EMPFEHLUNGEN



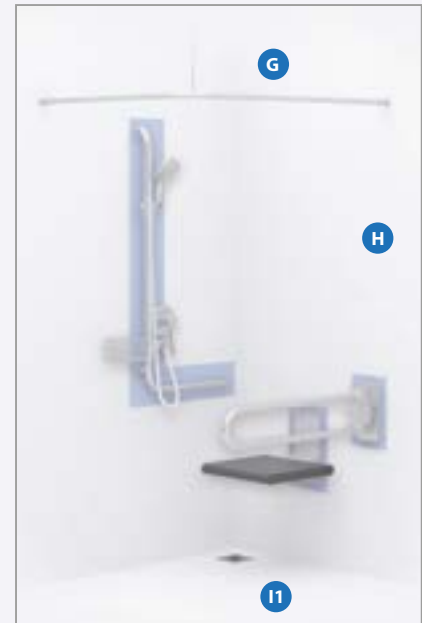
	Firma	Produktbezeichnung	Hersteller-Nr.	ST-Nr.	Team-Nr.	Masse (mm)
<b>A</b>	LAUFEN	Clinic UP-Duschenmischer Simibox Light Unterputz-Einbaukörper	9.41078.100.094 5.74037.000.000	6322 317 6158 110	712 386 711 069	
<b>B</b>	LAUFEN	Handbrause Stella 80 1F Kunststoffschlauch LAUFENFree Flex	3.6198.5.xxx.131 5.04760.000.000		736 782 736 755	
<b>C</b>	NOSAG	Winkelgriff mit Brause- stange IneoLine pure Edelstahl hochglanz-poliert DesignGrip by NOSAG®	PD1.0051.525.L PD1.0051.525.R	4721 931 4721 932	585 162 585 163	1200 x 500 1200 x 500
<b>D</b>	NOSAG	Duschablage Edelstahl hochglanz-poliert zum Anklemmen	LDA.1125.525	4721 847	585 125	200 x 100 x 80
<b>E</b>	NOSAG	Duschklappsitz Verso Care für Wandmontage Aluminium, dunkelgrau	ND3.3111.337	4722 215	585 633	412 x 446
<b>F</b>	NOSAG	Stützklaппgriff mit Montage- platte IneoLine pure Edelstahl hochglanz-poliert DesignGrip by NOSAG®	LW2.0007.525	4721 885	585 318	720
<b>G</b>	NOSAG	Duschvorhangstange + Deckenstütze IneoLine pure Edelstahl hochglanz-poliert	LD5.1191.525 LDA.1808.525	4721 893	171 543	1100 x 900 800
<b>H</b>	NOSAG	Duschvorhang mit Bleiband	NDA.5501.019	4721 889	585 630	2400 x 2000
<b>I</b>	poresta systems	Poresta® BF Barrierefreies Duschelement mit KMK-Beschichtung	22.000.015	1372 151	147 665	1200 x 1200 x 50
<b>J</b>	poresta systems	Diverse Schallschutz- und Dichtsetsmöglichkeiten vorhanden	18.800.017 18.200.258 18.200.208	1372 955 1372 950 1372 945	147 679 147 684 147 690	

# Öffentliches WC mit Dusche nach SIA 500

## Dusche



### ALTERNATIV-PRODUKTE



	Firma	Produktbezeichnung	Hersteller-Nr.	ST-Nr.	Team-Nr.	Masse (mm)
A1	LAUFEN	Citypro UP-Duschenmischer Citypro Liberty Umrüstset	500978100.000 5.77097.000.600	6152 816	711 765 711 789	
A2	LAUFEN	Citypro Liberty Duschenmischer mit Mengen- und Temperaturlimitierung	500952100094	6152 921	711 795	
A3	LAUFEN	Thermostat Thermostatischer Duschen- mischer Comfort	504350100094		736 005	
A4	LAUFEN	Citypro Liberty Bademischer mit Mengen- und Temperaturlimitierung	500962100094	6152 901	711 794	
E1	NOSAG	Duschklappsitz Cavere für Wandmontage Aluminium, verchromt	ND3.6101.501		585 046	380 x 462
I1	poresta systems	Poresta® Limit S Barrierefreies Duschelement	22.000.152	1372 631	147 010	1200 x 1200 x 50